



Sindelfingen wird Glasfaser Stadt!



Eine starke Kooperation
für Sindelfingen



Herzlich Willkommen

zur Glasfaser-Infoveranstaltung
in Darmsheim + Maichingen-Nord

Eine starke Kooperation
für Sindelfingen



1. Begrüßung & Einleitung
2. Der Glasfaserausbau in **Darmsheim + Maichingen-Nord** (Stadtwerke Sindelfingen)
3. Allgemeine Informationen zum Thema Glasfaser (Telekom)
4. Fragen-Runde
5. Einladung zu den Informations-Ständen

Begrüßung & Einleitung

Eine starke Kooperation
für Sindelfingen



Die heutigen Referenten



Patrick Schocke
Regionalmanager Team Stuttgart



Martin Lambert
Ortsvorsteher Darmsheim



Markus Metzger
Abteilungsleiter ITK



Der Glasfaser-Ausbau in Darmsheim und Maichingen-Nord Stadtwerke Sindelfingen

Eine starke Kooperation
für Sindelfingen



Erfolgreicher Abschluss der Vertragsverhandlungen

06. Dezember 2022 - Kooperationsunterzeichnung



✓ Das **gemeinsame Ziel**:

- Es geht um mehr als 7.000 Gebäude mit insgesamt über 24.000 Haushalte, die die Stadtwerke bis zum Jahr 2030 mit einem Glasfaserhausanschluss erschließen werden und zusammen mit der Telekom einen gigabitfähigen Internetanschluss bereitstellen werden.

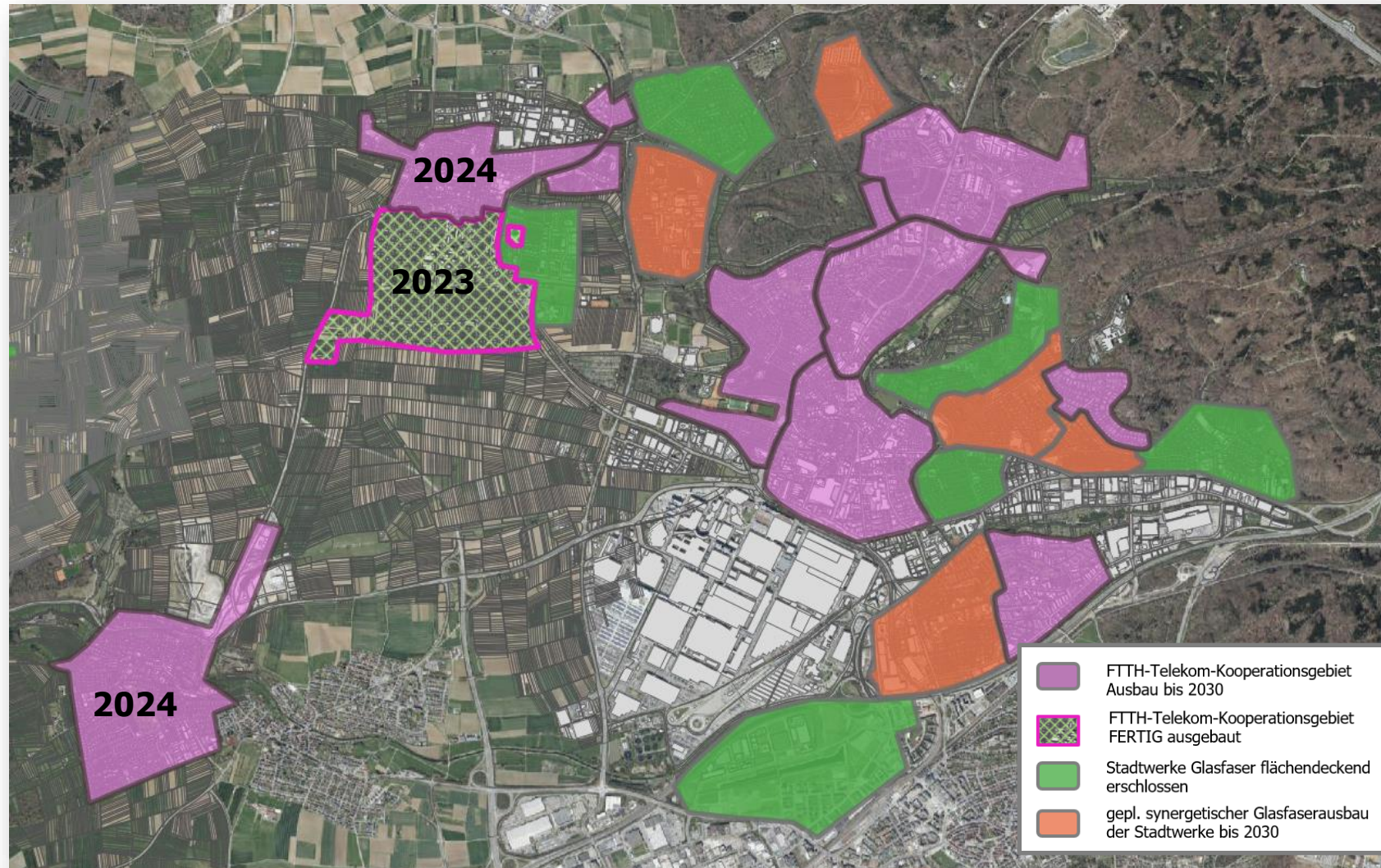
✓ Die **Zusammenarbeit**:

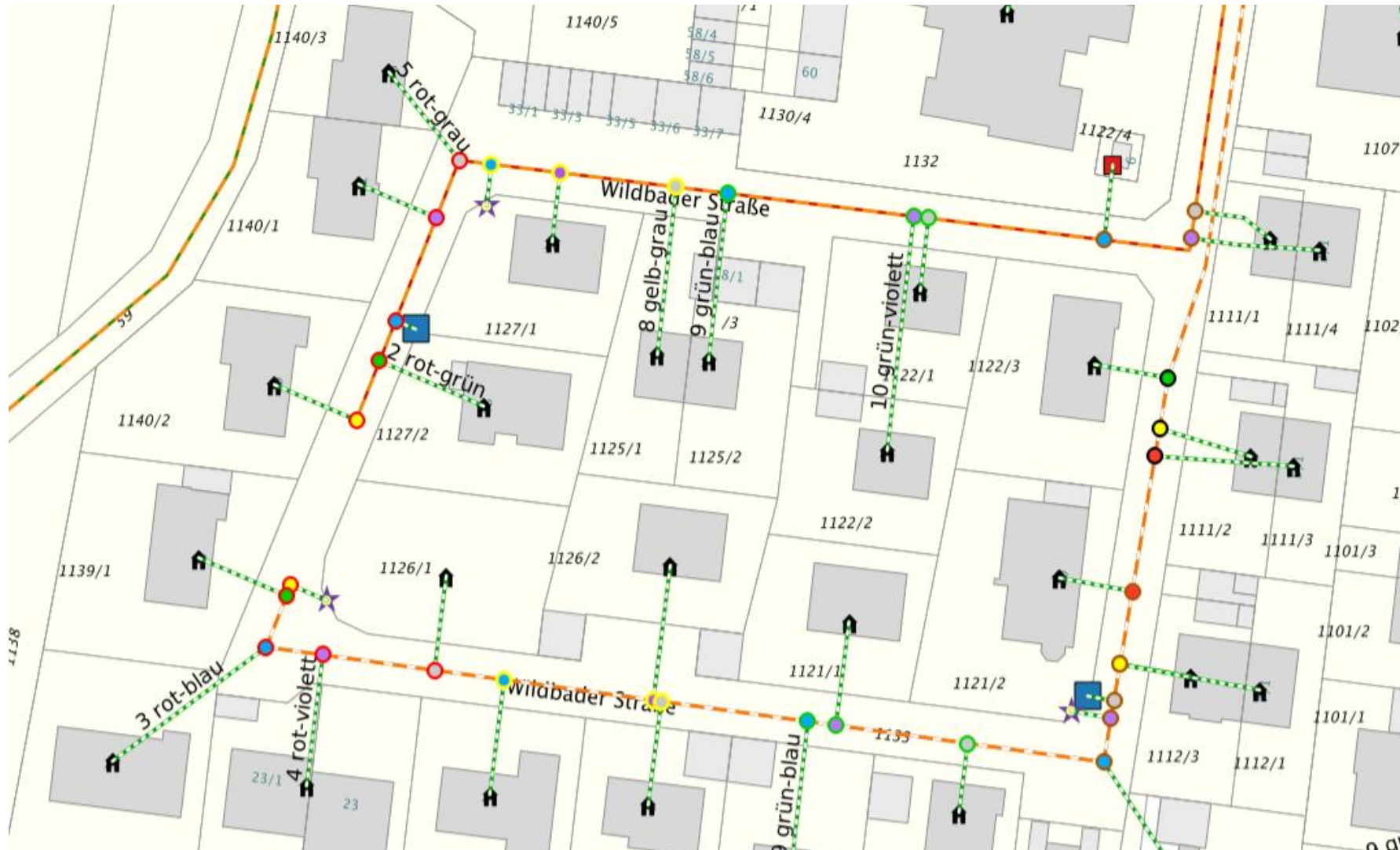
- *In dieser Kooperation übernehmen die **Stadtwerke Sindelfingen** den **Ausbau des Glasfasernetzes**. Das erstellte Glasfasernetz bleibt im Eigentum der Stadtwerke und wird an die Telekom verpachtet.*
- *Die **Telekom betreibt dieses Glasfasernetz**, liefert **Endkundenprodukte** (Internet etc.) und stellt anderen Providern/Anbietern einen **Zugang** auf dieses Netz bereit.*

Die wesentlichen **Eckpunkte** der Kooperation:

- Die **Glasfaserlängstrasse** (Gehwege) wird in den Ausbaubereichen zu 100% ausgebaut.
- Bei **Bestellung** eines Internetprodukts realisieren die Stadtwerke kostenfrei einen **Glasfaserhausanschluss**.
- Die Glasfaser wird bis **in das Gebäude, bis in die Wohneinheit** verlegt: **FTTH** – fiber to the home.
- **Internetprodukte** können neben der Telekom auch bei weiteren Anbietern gebucht werden.

Geplanter FTTH-Ausbau Sindelfingen 2023-2030

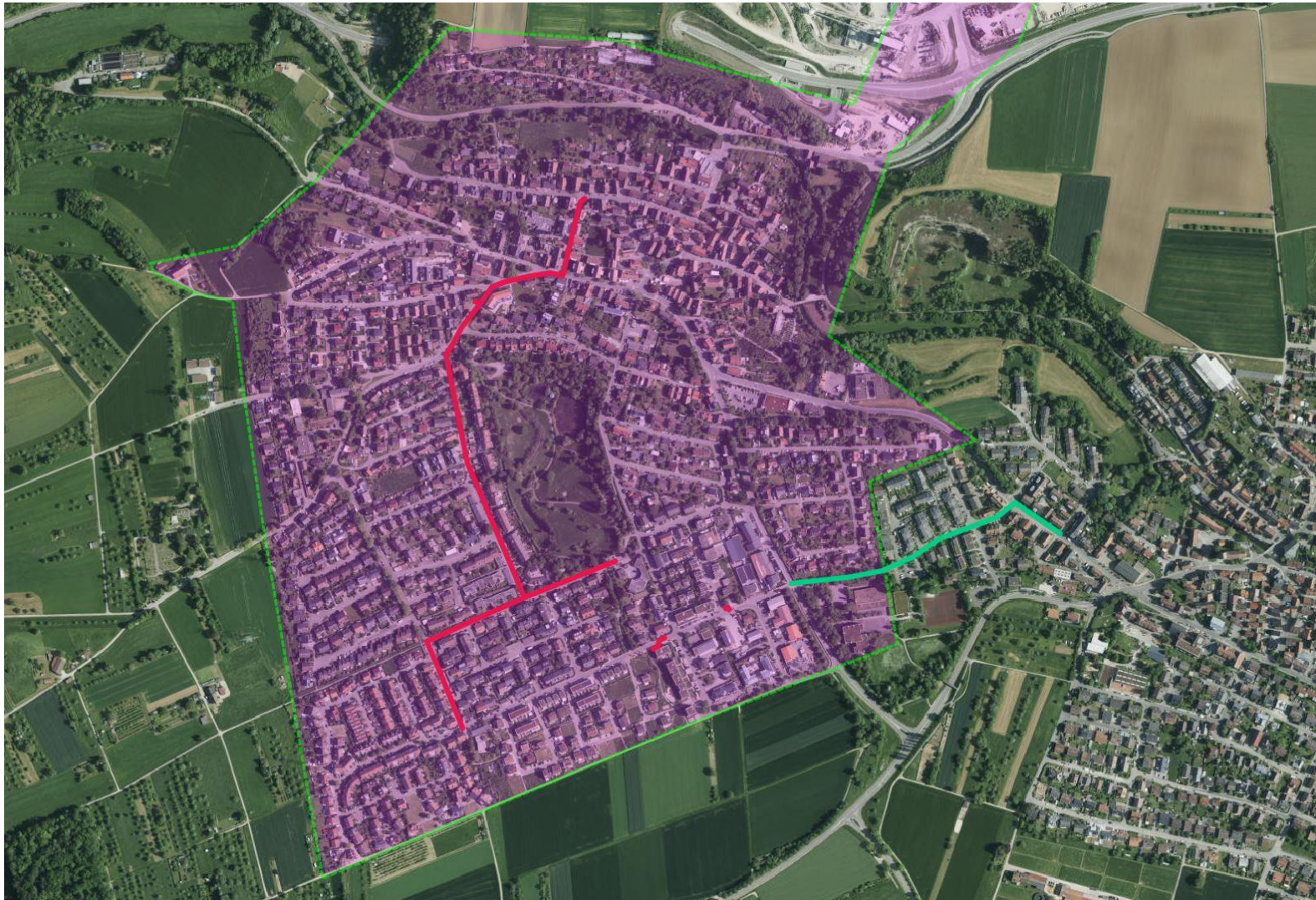




Verlegung von Mikrorohr-Verbänden oder auch Speedpipe genannt



- Ein oder mehrere Mikrorohrverbände im Gehweg/Straße
- Das 7mm-Einzlröhrchen für jedes Gebäude
- über 100 km Glasfasertrasse im Projekt



Allgäuerstr.
Olgastr.
Baumgartenstr.

Haigerlocherstr.
Bernerstr.

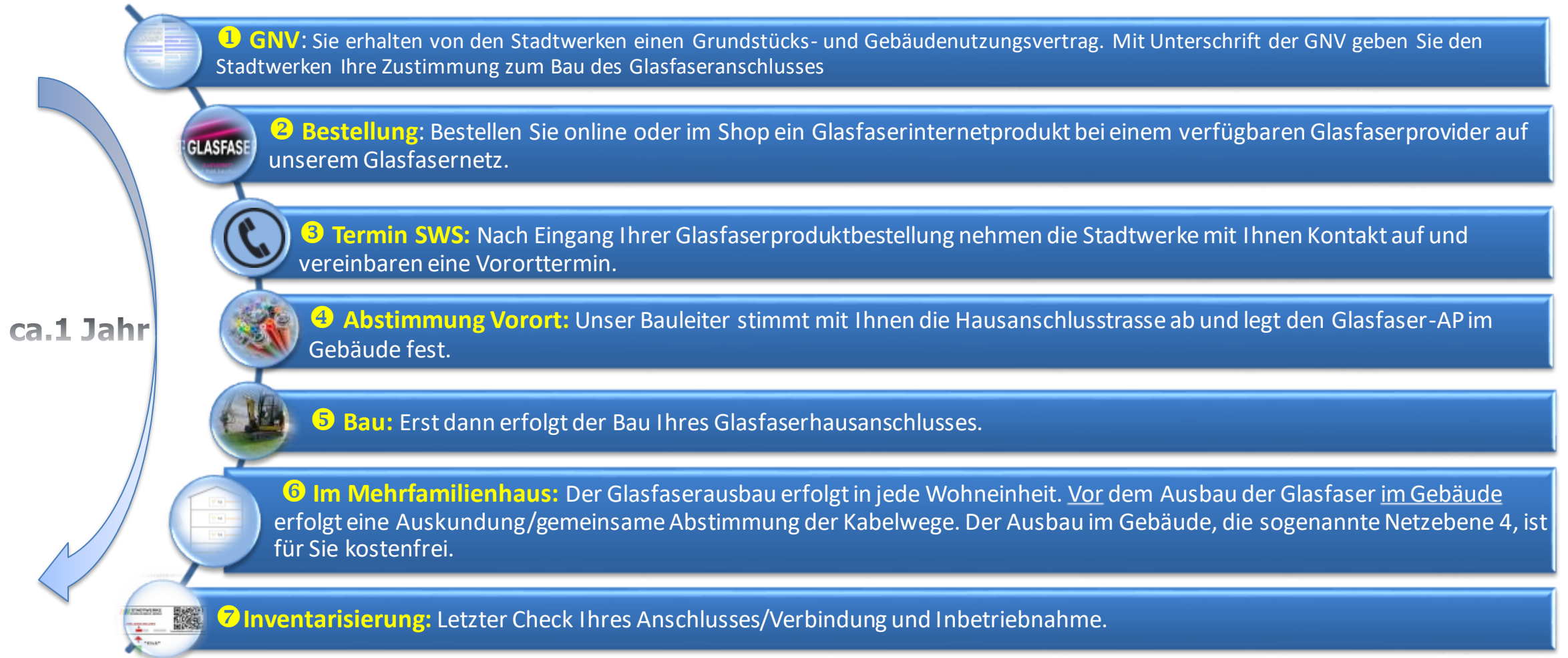
Robert-Bosch-Str.

*Zunächst erfolgt
priorisiert die
Erschließung der
Glasfaserverteiler*



Das Ganze der Reihe nach...

Wie bestelle ich einen Glasfaseranschluss/-produkt



- Mit dem **Grundstücks- und Gebäudenutzungsvertrag (GNV)** geben Sie (Eigentümer oder berechtigte Vertreter, z.B. Hausverwaltung) der **Stadtwerke Sindelfingen GmbH Ihre Zustimmung**, dass Ihr Gebäude an das Glasfasernetz der Stadtwerke angeschlossen wird.
- Wie erhalten Sie diesen Grundstücks- und Gebäudenutzungsvertrag für einen Glasfaseranschluss der Stadtwerke?
 - Schreiben der Stadtwerke
 - Heute, am Infostand der Stadtwerke
 - Online, als ausfüllbare PDF auf www.glasfaser-sindelfingen.de



STADTWERKE
SINDELFINGEN GMBH

Bitte ausgefüllt zurücksenden an:
E-Mail: glasfaser@stadtwerke-sindelfingen.de
oder im Kundencenter der Stadtwerke einwerfen:
Stadtwerke Sindelfingen GmbH, Rosenstraße 47, 71063 Sindelfingen

Grundstücks- und Gebäudenutzungsvertrag (GNV)

Zweck des Vertragsschlusses: Die Stadtwerke Sindelfingen GmbH (nachfolgend Stadtwerke genannt), Rosenstraße 47, 71063 Sindelfingen, beabsichtigt, auf dem Gebiet der Stadt Sindelfingen ein Glasfasernetz (Telekommunikationsnetz mit sehr hoher Kapazität im Sinne des § 134 Abs. 1 TKG) zu errichten, das angeschlossene Haushalte mit schnellem Internet versorgt. Ziel ist es, Einwohnern in Ein- und Mehrfamilienhäusern und Gewerbetreibenden zu ermöglichen, breitbandige Internet- und Telefondienste, einschließlich möglicher Zusatzdienste, zu nutzen. Dazu müssen Glasfaserleitungen zu den einzelnen Gebäuden und bei Mehrfamilienhäusern innerhalb der einzelnen Gebäude (Inhausverkabelung/Netzebene 4) verlegt werden. Um diese Aufwertung der Versorgungssituation zuzulassen, ist das entsprechende Einverständnis der Grundstückseigentümer notwendig. Mit dieser Vereinbarung erteilen Sie den Stadtwerken Ihr Einverständnis für die Anbindung des nachstehenden Grundstücks/Gebäudes bzw. der darauf befindlichen Wohn-/Geschäftseinheit an das Glasfasernetz der Stadtwerke. Dies vorausgeschickt, wird Folgendes vereinbart:

OBJEKT // Vertragsgegenständliches Grundstück:

Straße, Hausnummer*

PLZ* Ort*

Flurstücksnummer (falls bekannt)

Art des Objekts:

☐ Einfamilienhaus ☐ Doppelhaus ☐ Reihenhäuser

☐ Mehrfamilienhaus mit ☐ Wohneinheiten und ☐ Gewerbeeinheiten

(Bitte geben Sie im Bereich Mehrfamilienhaus die Anzahl der Wohneinheiten und Gewerbeeinheiten getrennt an. Sind in einem Bereich keine Einheiten vorhanden, tragen Sie bitte eine 0 ein.)

Sonstiges:

REGELUNGEN ZUR VEREINBARUNG:

1. Der Eigentümer** ist im Rahmen seiner Duldungspflicht nach § 134 Abs. 1 Nr. 2 und § 145 Abs. 1 TKG damit einverstanden und gestattet den Stadtwerken oder von ihr beauftragten Dritten uneingeschränkt, auf dem vorgenannten Grundstück sowie an und in den darauf befindlichen Gebäuden alle die Vorrichtungen anzubringen, einzubauen, zu verlegen und zu errichten, die erforderlich sind, um einen Anschluss an das Glasfasernetz der Stadtwerke herzustellen sowie zu prüfen und instand zu halten. Der Glasfaserhausanschluss besteht insbesondere aus Glasfaserkabeln, Glasfaserkabel, Gebäudeeinführung und der Hausanschlusseinrichtung (AP). Der Glasfaserhausanschluss ist Eigentum der Stadtwerke und im Sinne des § 95 Abs. 1 BGB nur zu einem vorübergehenden Zweck auf dem Grundstück errichtet. Die Gestattung umfasst alle Maßnahmen, die für die Herstellung und den Betrieb sachdienlich oder erforderlich sind und auch gegebenenfalls in Zukunft werden.

Der Eigentümer gestattet den Stadtwerken oder von ihr beauftragten Dritten, das Grundstück und die darauf befindlichen Gebäude in Absprache mit dem Eigentümer zu betreten und zu befehlen sowie während der Arbeiten die benötigten Materialien und Geräte auf dem Grundstück zu lagern. Die Inanspruchnahme des Grundstücks durch den Glasfaserhausanschluss darf nur zu einer notwendigen und zumutbaren Belastung führen. Die Errichtung des Glasfaserhausanschlusses und die Festlegung des Leitungswegs erfolgen durch die Stadtwerke nach vorheriger Absprache mit dem Eigentümer. Das bauausführende Unternehmen wird verpflichtet, das Grundstück und die darauf befindlichen Gebäude wieder ordnungsgemäß instand zu setzen, soweit das Grundstück und/oder die Gebäude durch Arbeiten auf Grundlage dieser Vereinbarung beschädigt worden ist/sind.

EIGENTÜMER // Daten des Eigentümers:

Zutreffendes bitte auswählen: ☐ männlich ☐ weiblich ☐ divers

Vorname* Nachname*

Firma / Wohnungseigentümergeinschaft

Straße, Hausnummer*

PLZ* Ort*

Telefon*

E-Mail*

Ansprechpartner vor Ort, falls abweichend vom Eigentümer (optional):

Zutreffendes bitte auswählen: ☐ männlich ☐ weiblich ☐ divers

Vorname Nachname

Firma / Wohnungseigentümergeinschaft

Straße, Hausnummer

PLZ Ort

Telefon

E-Mail

Rolle des Ansprechpartners: (Hausverwaltung, Hausmeister, Sicherheitsdienst, Bewohner, Sonstiges)

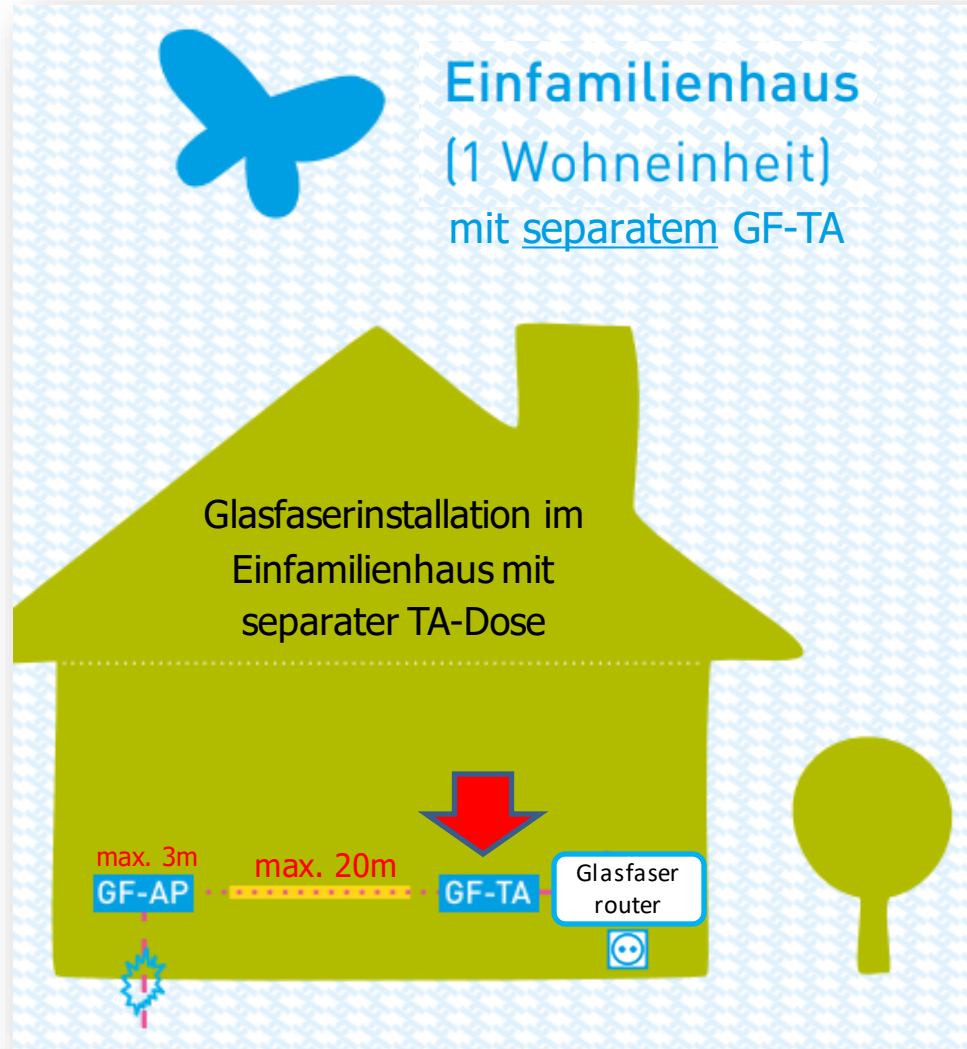


-Die Installation des **Glasfaser-Abschlusspunkts (GF-AP)** erfolgt durch die Stadtwerke Sindelfingen.

-Im Einfamilienhaus wird der **GF-AP** standardmäßig **im Umkreis von 3m** um den Hauseintrittspunkt installiert.

-An diesen **GF-AP** können Sie Ihren Glasfaser-ONT oder Glasfaserrouter anschließen und Internet in gewohnter Weise nutzen.

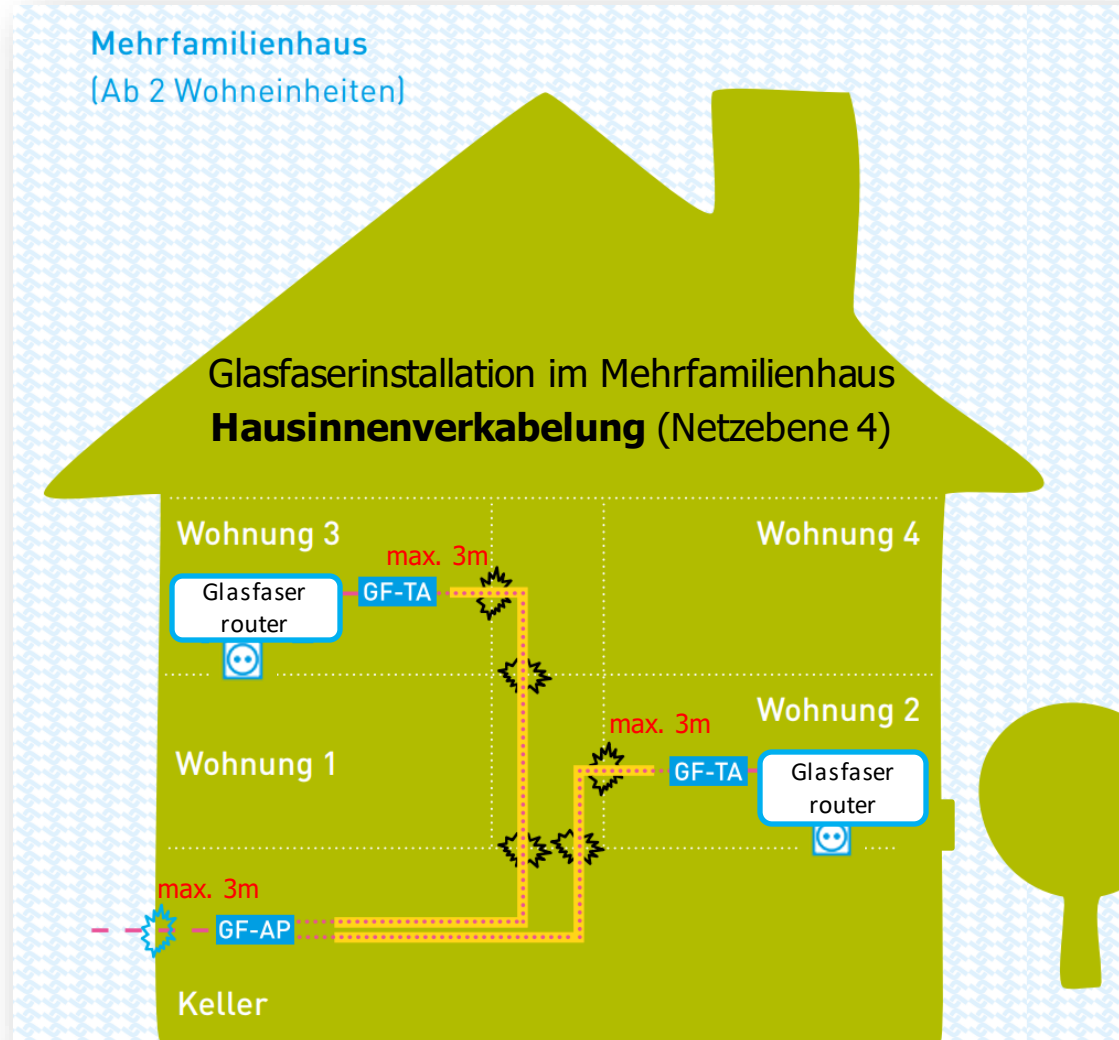
-Zur Nutzung des ONT/Glasfaserrouters ist ein **Stromanschluss** (230V-Steckdose) erforderlich.



-Bei einem, **von Ihnen vorbereitetem Kabelweg** (Kabelkanal) kann der Glasfaseranschluss (GF-TA Teilnehmeranschluss) auch an einem **Wunschort** des Kunden **ohne Aufpreis** montiert werden.

-Maximaler Abstand zum GF-AP sind 20m.

-Zur Nutzung des ONT/Glasfaserrouters ist ein **Stromanschluss** (230V-Steckdose) erforderlich.



-Die Installation des **Glasfaser-Abschlusspunkts (GF-AP)** erfolgt durch die Stadtwerke Sindelfingen im **Umkreis von 3m** um den Hauseintrittspunkt.

-Besonderheit: Im Mehrfamilienhaus ist eine **Glasfaser-Hausinnenverkabelung** zwischen Glasfaser-Abschlusspunkt (GF-AP) und Glasfaser-Teilnehmeranschluss (GF-TA) in der Wohnung erforderlich. Diese wird durch die Stadtwerke standardmäßig in **Aufputz-Montage** installiert.

-Hierzu findet ein **Auskundungstermin** statt, in dem die zu bauenden Kabeltrassen im Gebäude besprochen und dokumentiert werden. Diese Auskundung ist vom Eigentümer/-versammlung zu bestätigen.

-Der Teilnehmeranschluss, der **GF-TA**, wird von den Stadtwerken im **Umkreis von 3m** um den **Wohnungseintrittspunkt** montiert.

-Zur Nutzung des Glasfaserrouters ist ein **Stromanschluss** (230V-Steckdose) erforderlich.



DATABAU Schwarzwald GmbH
DATABAU Schwarzwald GmbH
Albiger Straße 10 | 55232 Alzey



LEONHARD WEISS
BAUUNTERNEHMUNG

LEONHARD WEISS GmbH & Co. KG
Leonhard-Weiss-Str. 22
73037 Göppingen



➤ 2-4 Wochen vor Baubeginn:

- Info-Postkarte an die Anlieger mit Ankündigung der Baumaßnahme
- Benennung der Kontaktdaten
- Informationsmöglichkeiten



➤ 3 Tage vor Baubeginn:

- Einrichtung der Parkverbotszonen



- Telefonzentrale der Stadtwerke: ☎ **07031 6116-0**
- Kontakt-Emailadresse der Stadtwerke: **glasfaser@stadtwerke-sindelfingen.de**
- Website/Kontaktformular **www.glasfaser-sindelfingen.de**
- Persönlich – **Kundencenter der Stadtwerke**

Rosenstraße 47, 71063 Sindelfingen

Montag – Donnerstag von 8:00 bis 12:00 Uhr und 13:30 Uhr bis 17:00 Uhr

Freitag von 8:00 bis 13:00 Uhr

Glasfaser-Produkte/ -Tarife der Deutschen Telekom

Eine starke Kooperation
für Sindelfingen



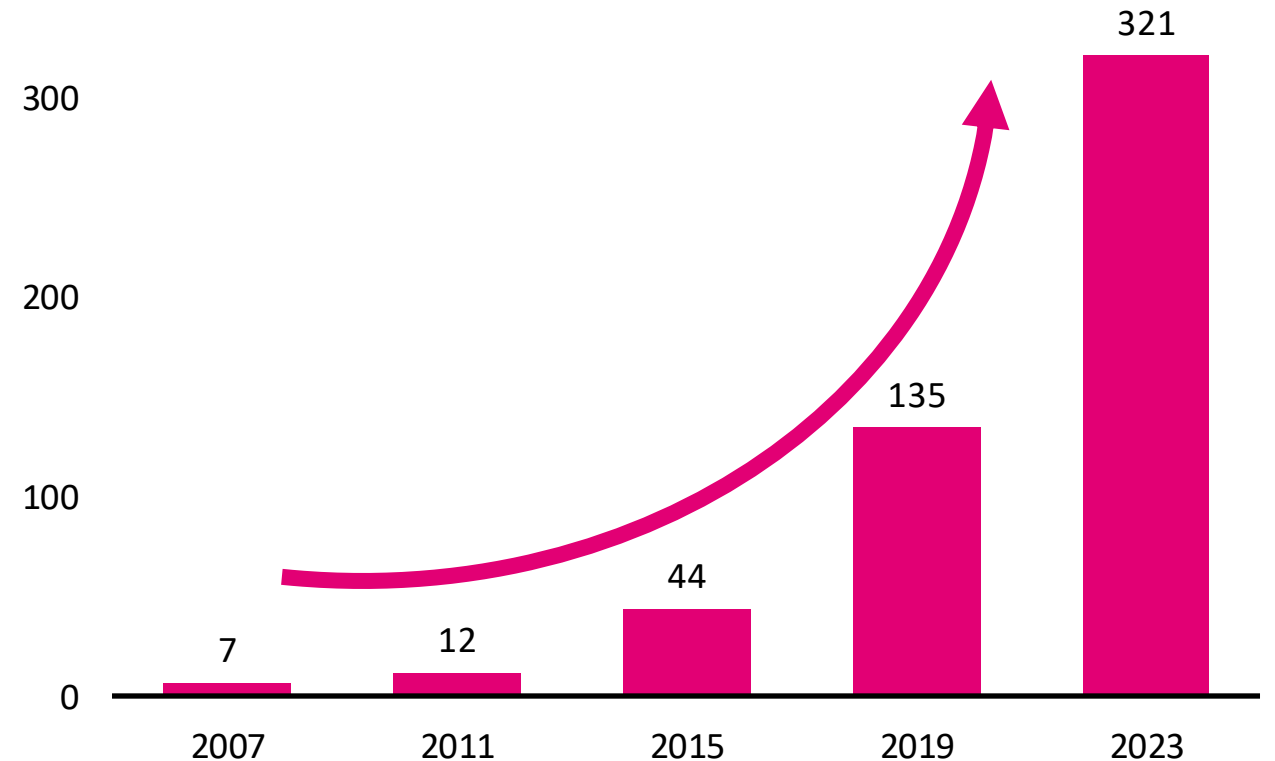
Glasfaser bietet genug Leistung für heute und morgen

Glasfaser

Im Glasfasernetz werden Daten mittels Lichtsignalen übertragen.

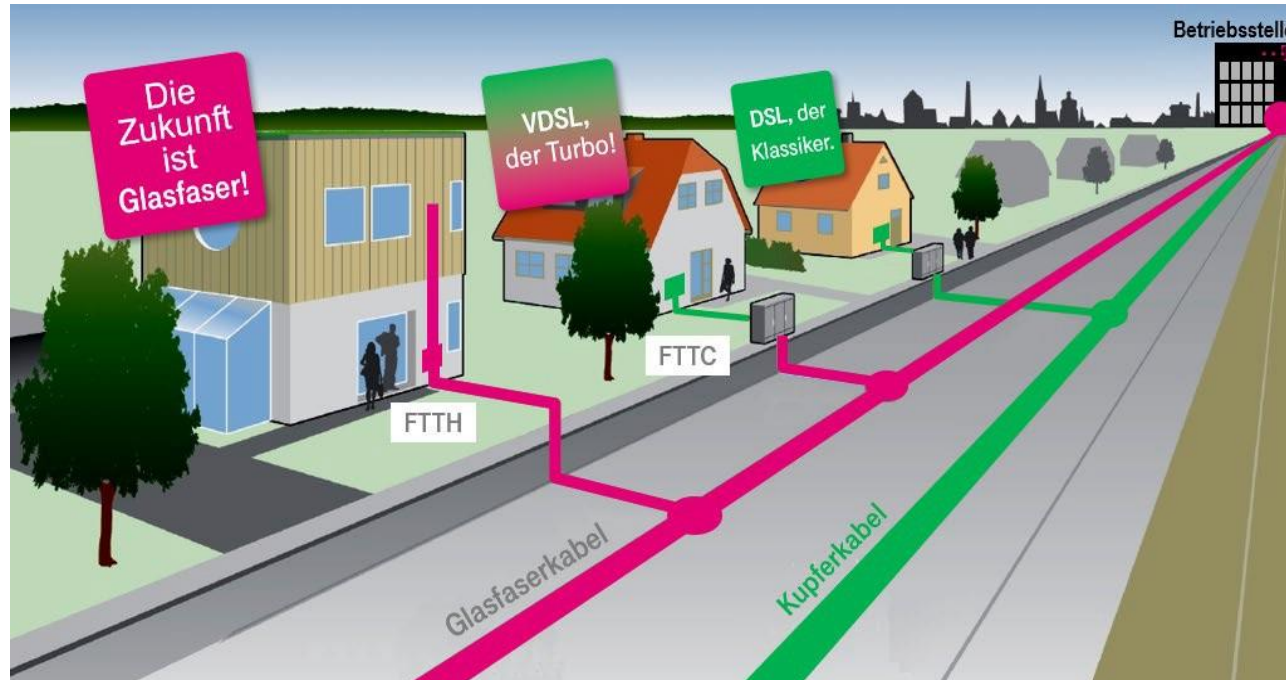
Große Datenmengen können so in sehr kurzer Zeit transportiert werden.

Datenvolumen in Gigabyte pro Anschluss und Monat



Quelle: VATM, Dialog Consult
TK Marktanalyse Deutschland, 2023

So bringt FTTH das Festnetz auf Hochtouren



1. **DSL, der Klassiker**
Gute Verbindung mit Kupfer
 - Vermittlungsstelle und Verteilerkasten sind per Kupferkabel verbunden
 - Vom Verteilerkasten geht's per Kupfer weiter bis nach Hause
2. **VDSL, der Turbo**
bringt Kupfer auf Hochtouren
 - Vermittlungsstelle und Verteilerkasten sind per Glasfaser verbunden
 - Vom Verteilerkasten geht's per Kupfer weiter bis nach Hause
3. **Die Zukunft ist Glasfaser**
Highspeed ohne Limit
 - Durchgängig Glasfaser – von der Vermittlungsstelle über den Verteilerkasten bis nach Hause

Geschwindigkeiten im Vergleich

DSL	<div></div>	bis zu 16 Mbit/s
VDSL	<div></div>	bis zu 250 Mbit/s
FTTH	<div></div>	bis zu 1.000 Mbit/s



Glasfaser für alle!



Freizeit und Spaß

- ✓ Mit den Liebsten verbunden
- ✓ Streaming, Gaming, Shopping

Home-Office

- ✓ Schneller Zugriff auf Daten
- ✓ Virtuelle Konferenzen

Magenta TV

- ✓ Riesige Senderauswahl
- ✓ Megathek, Time-Shift etc.

Lernen

- ✓ Inhalte down- und uploaden
- ✓ Digitaler Unterricht



Glasfaser für die Umwelt

Glasfaser ist eine besonders energiesparsame Übertragungstechnik.
(Quelle: Umweltbundesamt 2020)

D.h.: Sie können mit Ihrer Entscheidung für Glasfaser zur Umrüstung auf diese umweltfreundliche Technik beitragen.

Vorteile des Glasfaser-Anschlusses bei der Telekom



Schnell

- Bis zu 1Gbit/s
- Top Qualität, z.B. beim Streamen (UHD)



Stabil

- Stabile Geschwindigkeit
- Problemlose Parallelnutzung



Zukunftssicher

- Viele Leistungsreserven
- Energiesparsame Übertragung



Wertsteigernd

- Steigert den Wert und die Attraktivität Ihrer Immobilie

- **Es kostet nicht mehr, der Hausanschluss ist jetzt mit Tarifbuchung kostenfrei.**

T GLASFASER
Schnell. Stabil. Zukunftssicher.



Angebote der Telekom im Ausbaubereich Darmsheim



ERLEBEN, WAS VERBINDET.



Magenta Zuhause-Tarife für Privatkund*innen

IM
AKTIONSZEIT-
RAUM GIBT ES
ATTRAKTIVE
ANGEBOTE AUF
DIE TARIFE

	MAGENTA ZUHAUSE M	MAGENTA ZUHAUSE L	MAGENTA ZUHAUSE XL	MAGENTA ZUHAUSE XXL	MAGENTA ZUHAUSE GIGA
	50 MBit/s	100 MBit/s	250 MBit/s	500 MBit/s	1000 MBit/s
Internet Flat Down-/Upload	50/20 Mbit/s	100/50 Mbit/s	250/50 Mbit/s	500/100 Mbit/s	1000/200 Mbit/s
Telefonie Flat	Ins dt. Festnetz		Ins deutsche Fest- und zusätzlich in alle dt. Mobilfunknetze		
Preis Glasfaser	42,95€ mtl.	47,95€ mtl.	54,95€ mtl.	59,95€ mtl.	79,95€ mtl.
Preis DSL	42,95€ mtl.	47,95€ mtl.	54,95€ mtl.		
➤ Glasfaser : mehr Stabilität zum DSL-Preis				➤ Tarife nur mit Glasfaser	

19,95€ IN DEN ERSTEN 6 MONATEN FÜR M-XXL (NEUKUNDEN)
KOSTENLOSES SPEEDUP FÜR 6 MONATE (BESTANDSKUNDEN)
6 MONATE TV OPTION KOSTENLOS



Auch für
Geschäftskunden!

Digitale Prozesse

- ✓ Webbasierte Anwendungen
- ✓ Steuerung von Maschinen

Web-Konferenzen

- ✓ Im Netz zusammen arbeiten
- ✓ Schneller Zugriff auf Daten

Tarife für Geschäftskunden

Company Start	Company Pro	Company Flex
<ul style="list-style-type: none">✓ Günstiger Einsteigertarif✓ Doppel-Flatrate fürs Internet und Gespräche ins deutsche Festnetz✓ Viele weitere Extras	<p>Alle Leistungen Company Start</p> <p>+ zusätzliche Services:</p> <ul style="list-style-type: none">✓ noch mehr Leistung✓ feste IP-Adresse inklusive✓ Auslandsflat	<p>Alle Leistungen Company Pro</p> <p>+ zusätzliche Services & Optionen, z.B.:</p> <ul style="list-style-type: none">✓ Telefonanlage in der Cloud✓ Anbindung mehrerer Standorte✓ Flexibles Baukasten-System
<ul style="list-style-type: none">✓ Alle Tarife mit Geschwindigkeiten bis zu 1 Gbit/s Download✓ Weitere Tarife, auch mit symmetrischer Up- und Download-Geschwindigkeit, verfügbar		

Geräte für Ihren Glasfaser-Anschluss



Router mit integriertem Glasfaser-Modem

z.B.

Telekom Speedport Smart 4 Plus

oder



Glasfaser-Modem

z.B.

Telekom Glasfaser
Modem 2

+



Router

z.B.

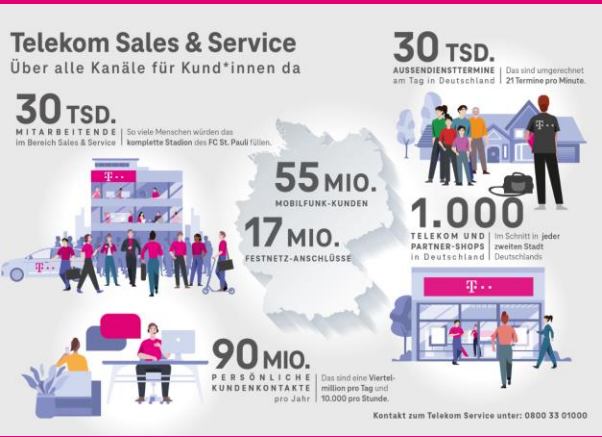
Telekom Speedport
Smart 4



Bitte denken Sie bei der Planung Ihres Anschlusses daran, dass diese Geräte einen Stromanschluss benötigen

Gute Gründe für einen Telekom-Tarif

Ausgezeichneter
Service



MagentaTV



MagentaEINS



Einfach Wechseln mit unserem Wechselservice



- ✓ Wir übernehmen die Kündigung bei Ihrem bisherigen Anbieter
- ✓ Unterbrechungsfreier Wechsel
- ✓ Persönlicher Ansprechpartner
- ✓ Reibungsloser Ablauf

So kommt die Glasfaser zu Ihnen



Bestellung Glasfaser-
anschluss / -Tarif

Frühzeitige Bestellung
erleichtert die
Planung und sichert
Vorteile.



- Sie müssen Ihren Glasfaser-Wunschtarif aktiv buchen
- Ohne Buchung wird Ihre Immobilie nicht angeschlossen
- Nutzen Sie unser Beratungsangebot und bestellen Sie dort wo es am besten für Sie passt

Unser Beratungsangebot



Infomobil

Standort: Darmsheim
Beim Bezirksamt,
Widdumstr. 12

Termin: 25.06.- 06.07.24
von 10-18 Uhr
(außer Montags)

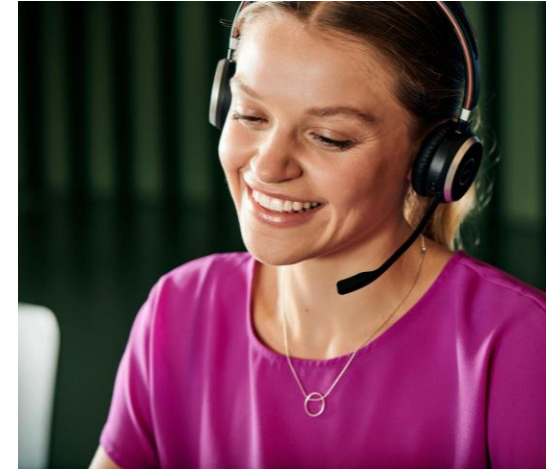


Telekom Shop Sindelfingen

Im Breuningerland

Telekom PA Böblingen

In den Mercaden



Telefonische Beratung

Glasfaser-Hotline
0800 22 66100

Geschäftskund*innen:
0800 33 01300



Beratung vor Ort

Autorisierte Berater*innen
beantworten gerne Fragen
direkt bei Ihnen vor Ort.

Infomobil

Standort: beim Bezirksamt
Darmsheim
Widdumstr. 12, 71069 Sindelfingen

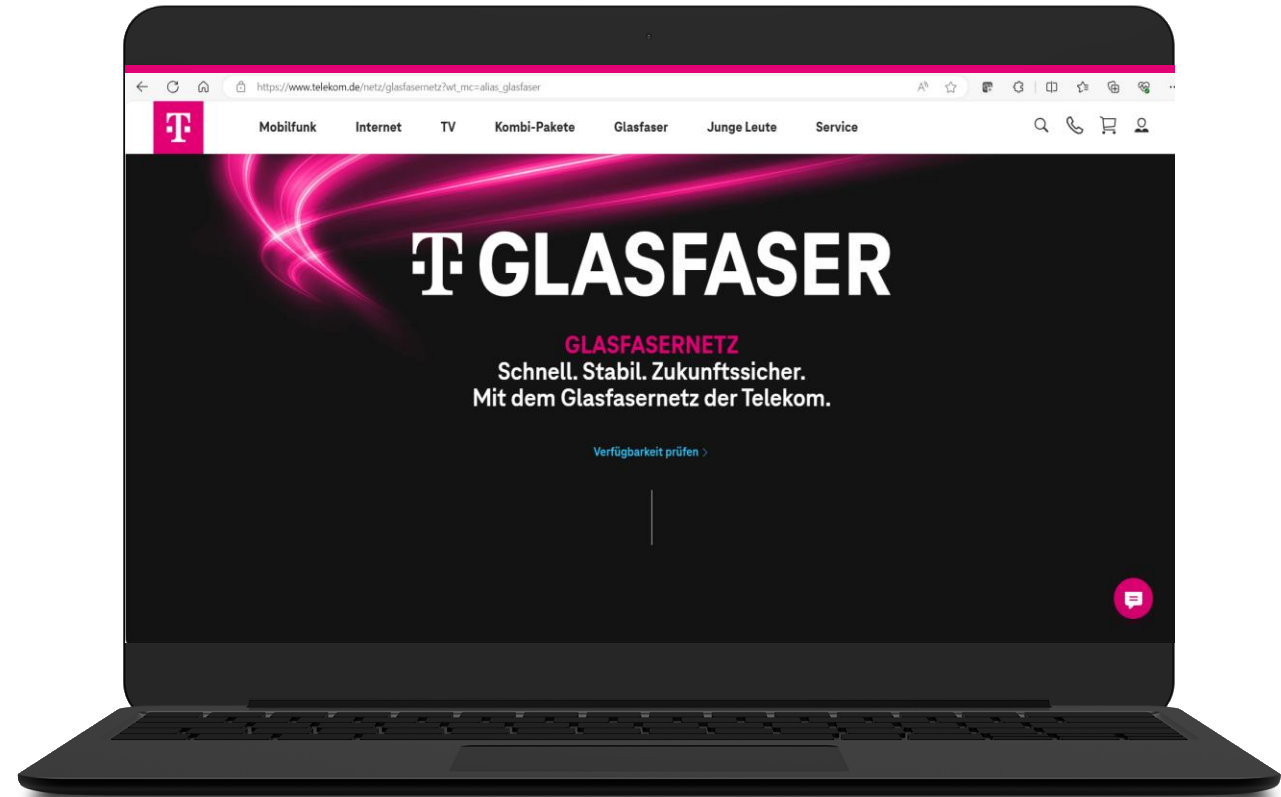
Termin: Dienstag 25.06.24 – Samstag
06.07.24

Jeweils von 10 – 18 Uhr
(außer Montags)



Besuchen Sie uns online

telekom.de/glasfaser



So buchen Sie online



Mobilfunk

Internet

TV

Kombi-Pakete

Glasfaser

Junge Leute

Service



GLASFASER

Prüfen Sie jetzt die Verfügbarkeit von Glasfaser an Ihrer Adresse

☒ Telekom Festnetzkunde werden ☐ Ich bin Telekom Festnetzkunde

PLZ oder Wohnort*
71069, Sindelfingen, Darmsheim

Straße*
Widdumstr.

Hausnummer*

* Pflichtfelder – [Datenschutz](#)

☐ Ich wechsle von einem anderen Anbieter ☐ Ich bin unter 28 Jahre alt

Verfügbarkeit prüfen



Sie sind willkommen!

Bestellen Sie jetzt Ihren Glasfaser-Anschluss

Wenn Sie heute bestellen, wird der Glasfaser-Ausbau an Ihrer Adresse voraussichtlich im Zeitraum **von Anfang August 2024 bis Ende Juli 2025** erfolgen. Bis dahin können Sie einen verfügbaren DSL-Tarif hinzubuchen.

[Zu den Produkten](#)

Der Glasfaser-Ausbau wird abei Ihnen voraussichtlich zwischen dem 01.08.2024 und dem 31.08.2025 erfolgen

Bitte wählen Sie aus:

Glasfaser-Produkte für Privatkunden

Bestellen Sie Ihren Glasfaser-Tarif optional mit MagentaTV und der gewünschten Hardware.

Auswählen

Glasfaser-Produkte für Geschäftskunden

Bestellen Sie einen Glasfaser-Tarif und die gewünschte Hardware für Ihr Unternehmen.

Auswählen

Bitte wählen Sie aus, was auf Sie an dieser Adresse zutrifft.
So können wir Ihnen unsere passenden Glasfaser- Tarife anzeigen.

- ☐ Ich bin bereits Kunde der Telekom und möchte auf Glasfaser wechseln.
- ☒ Ich möchte von einem anderen Anbieter zu Telekom Glasfaser wechseln.
- ☐ Ich möchte Glasfaser zusätzlich zu einem bestehenden Vertrag bestellen.
- ☐ Ich habe aktuell keinen Festnetz- oder Internet-Anschluss.

Weiter zu den Tarifen

Anzeige der Tarifoptionen

MagentaZuhause 1.000

1.000 MBit/s

max. Download, 200 MBit/s max. Upload

- ✓ Internet-Flat
- ✓ Telefonie-Flat

79,95 € mtl. [⊛]

🏠 **799,95 €** Hausanschluss-Kosten sparen [⊛]

200 € Gutschrift: [⊛]

Routergutschrift	100 €
Online-Vorteil	100 €

[Tarifdetails](#)
[Produktinformationsblatt \(PDF\)](#)

Verfügbarkeit prüfen

MagentaZuhause XXL

500 MBit/s

max. Download, 100 MBit/s max. Upload

- ✓ Internet-Flat
- ✓ Telefonie-Flat

19,95 € mtl. [⊛]

ab dem 7. Monat 59,95 €

🏠 **799,95 €** Hausanschluss-Kosten sparen [⊛]

200 € Gutschrift: [⊛]

Routergutschrift	100 €
Online-Vorteil	100 €

[Tarifdetails](#)
[Produktinformationsblatt \(PDF\)](#)

Verfügbarkeit prüfen

MagentaZuhause XL

250 MBit/s

max. Download, 50 MBit/s max. Upload

- ✓ Internet-Flat
- ✓ Telefonie-Flat

19,95 € mtl. [⊛]

ab dem 7. Monat 54,95 €

🏠 **799,95 €** Hausanschluss-Kosten sparen [⊛]

200 € Gutschrift: [⊛]

Routergutschrift	100 €
Online-Vorteil	100 €

[Tarifdetails](#)
[Produktinformationsblatt \(PDF\)](#)

Verfügbarkeit prüfen

MagentaZuhause L

100 MBit/s

max. Download, 50 MBit/s max. Upload

- ✓ Internet-Flat
- ✓ Festnetz-Flat

19,95 € mtl. [⊛]

ab dem 7. Monat 47,95 €

🏠 **799,95 €** Hausanschluss-Kosten sparen [⊛]

200 € Gutschrift: [⊛]

Routergutschrift	100 €
Online-Vorteil	100 €

[Tarifdetails](#)
[Produktinformationsblatt \(PDF\)](#)

Verfügbarkeit prüfen

Bestellübersicht

MagentaZuhause XL

mtl. 19,95 €

- ✓ Download: Max. 250 MBit/s, Normal 250 MBit/s, Min. 250 MBit/s
Upload: Max. 50 MBit/s, Normal 50 MBit/s, Min. 50 MBit/s
Voraussetzung ist ein für die Fiber-(Glasfaser)-Schnittstelle der Telekom geeigneter Router bzw. Modem. Messung der Datenübertragungsrate möglich unter www.breitbandmessung.de
- ✓ Festnetz-Anschluss mit Telefon-Flatrate für City- und Deutschlandverbindungen und für Verbindungen in alle deutschen Mobilfunknetze, Internet-Flatrate und RechnungOnline.
- ✓ Mindestvertragslaufzeit 24 Monate, automatische Verlängerung auf unbestimmte Zeit, Kündigungsfrist 1 Monat.

1. bis 6. Monat 19,95 €
Ab dem 7. Monat 54,95 €

einm. 69,95 €

Versandkostenpauschale

einm. 0,- €

Routergutschrift

einm. -70,00 €

Monatliche Kosten

mtl. 19,95 €

1. bis 6. Monat 19,95 €
Ab dem 7. Monat 54,95 €

Einmalige Kosten

69,95 €

Einmalige Gutschriften

-70,00 €

Alle Preise inkl. MwSt.

Weiter

Jetzt umsteigen auf das Netz der Zukunft!

**Bestellen Sie jetzt Ihren
Glasfaser-Anschluss**

T GLASFASER
Schnell. Stabil. Zukunftssicher.



Haben Sie noch Fragen?

Eine starke Kooperation
für Sindelfingen



**Vielen Dank für Ihre
Aufmerksamkeit!**

**Eine starke Kooperation
für Sindelfingen**



Einladung zu den Informations-Ständen

Eine starke Kooperation
für Sindelfingen

