



# Sindelfingen wird Glasfaser Stadt!

Herzlich Willkommen  
zur Glasfaser-Infoveranstaltung  
im Ausbaugebiet „Leonberger Straße“



Eine starke Kooperation  
für Sindelfingen



1. Begrüßung & Einleitung
2. Der Glasfaserausbau in Sindelfingen Leonberger Str. (Stadtwerke Sindelfingen)
3. Allgemeine Informationen zum Thema Glasfaser (Telekom)
4. Fragen-Runde
5. Einladung zu den Informations-Ständen



# Begrüßung & Einleitung

Eine starke Kooperation  
für Sindelfingen



# Die heutigen Referenten



**Patrick Schocke**  
Regionalmanager Team Stuttgart



**Markus Kleemann**  
Oberbürgermeister



**Markus Metzger**  
Abteilungsleiter ITK



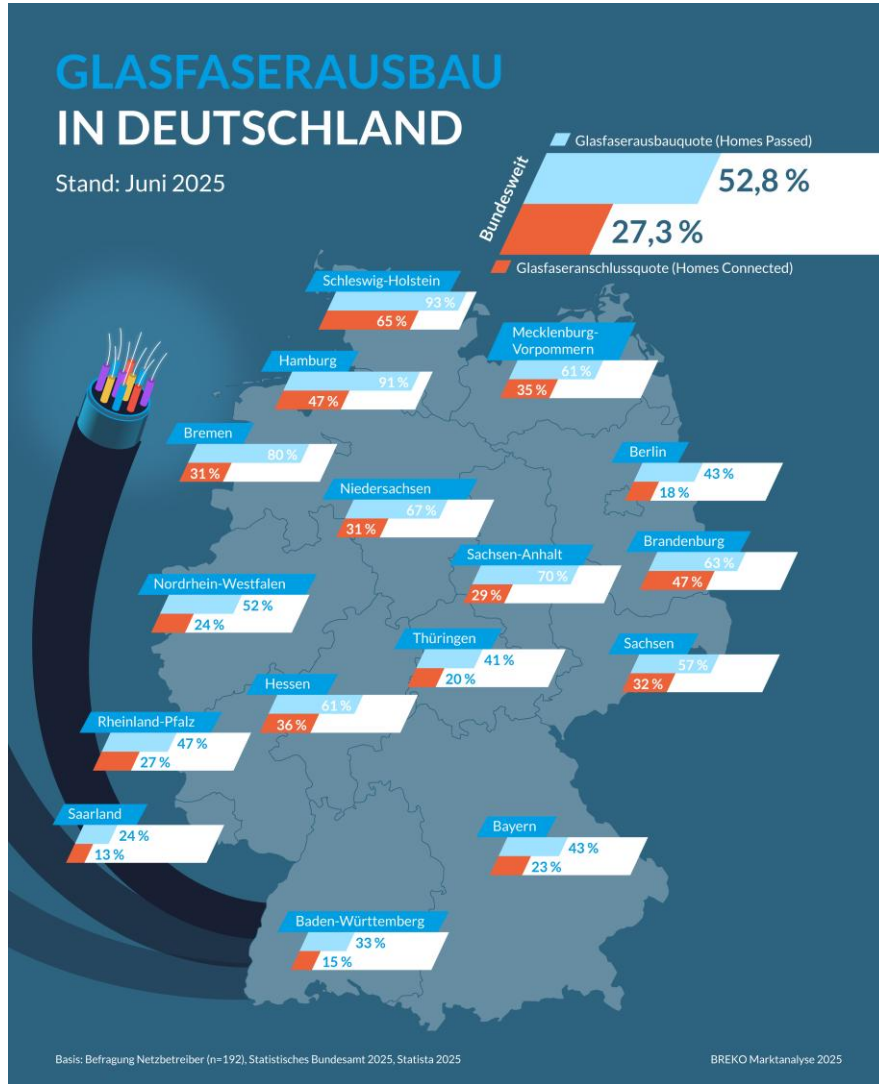
**Infos zum Glasfaserausbau  
im Gebiet  
„Leonberger Straße“**



**Eine starke Kooperation  
für Sindelfingen**



## Wo stehen wir aktuell?



Kennzahl (Gebäude)	Deutschland	Europa	Sifi
<b>Homes Passed</b> (Längstrasse/erschlossene Gehwege)	ca. 40–55 %	ca. 70–80 %	ca. 50 %
<b>Homes Connected</b> (Gebäude mit Hausanschluss)	ca. 25–30 %	ca. 60–70 %	ca. 35 %
<b>Homes Activated</b> (aktive Anschlüsse)	ca. 15–18 %	ca. 30–40 %	ca. 35 %

## Hauptursachen für den Glasfaserrückstand in Deutschland:

### 1. Historische DSL-/Kupferdominanz

gut ausgebaut: 56 kBit/s (analog, Modem) -> DSL -> VDSL -> 250 Mbit/s (Vectoring)

### 2. Starker Kabelmarkt (DOCSIS = KabelBW/Vodafone)

“Pseudo-Gigabit”





# In Sindelfingen bauen wir jedoch anders...

Unser freundlicher Bauleiter ☺ Herr Mirsad Odzoski der Stadtwerke Sindelfingen GmbH



## Erfolgreicher Abschluss der Vertragsverhandlungen

06. Dezember 2022 – **Kooperationsunterzeichnung Stadt Sindelfingen – Stadtwerke- Telekom**



### ✓ Das **gemeinsame Ziel:**

- Es geht um mehr als **7.000 Gebäude** mit insgesamt über **24.000** Haushalte, die die Stadtwerke bis zum Jahr 2031 mit einem Glasfaserhausanschluss erschließen und zusammen mit der Telekom einen gigabitfähigen Internetanschluss bereitstellen werden.

### ✓ Die **Zusammenarbeit:**

- *In dieser Kooperation übernehmen die **Stadtwerke Sindelfingen den Ausbau des Glasfasernetzes.** Das erstellte Glasfasernetz bleibt im Eigentum der Stadtwerke und wird an die Telekom verpachtet.*
- *Die **Telekom betreibt dieses Glasfasernetz, liefert Endkundenprodukte (Internet, z.B. Glasfaser 500) und stellt anderen Providern/Anbietern einen Zugang auf dieses Netz bereit.***

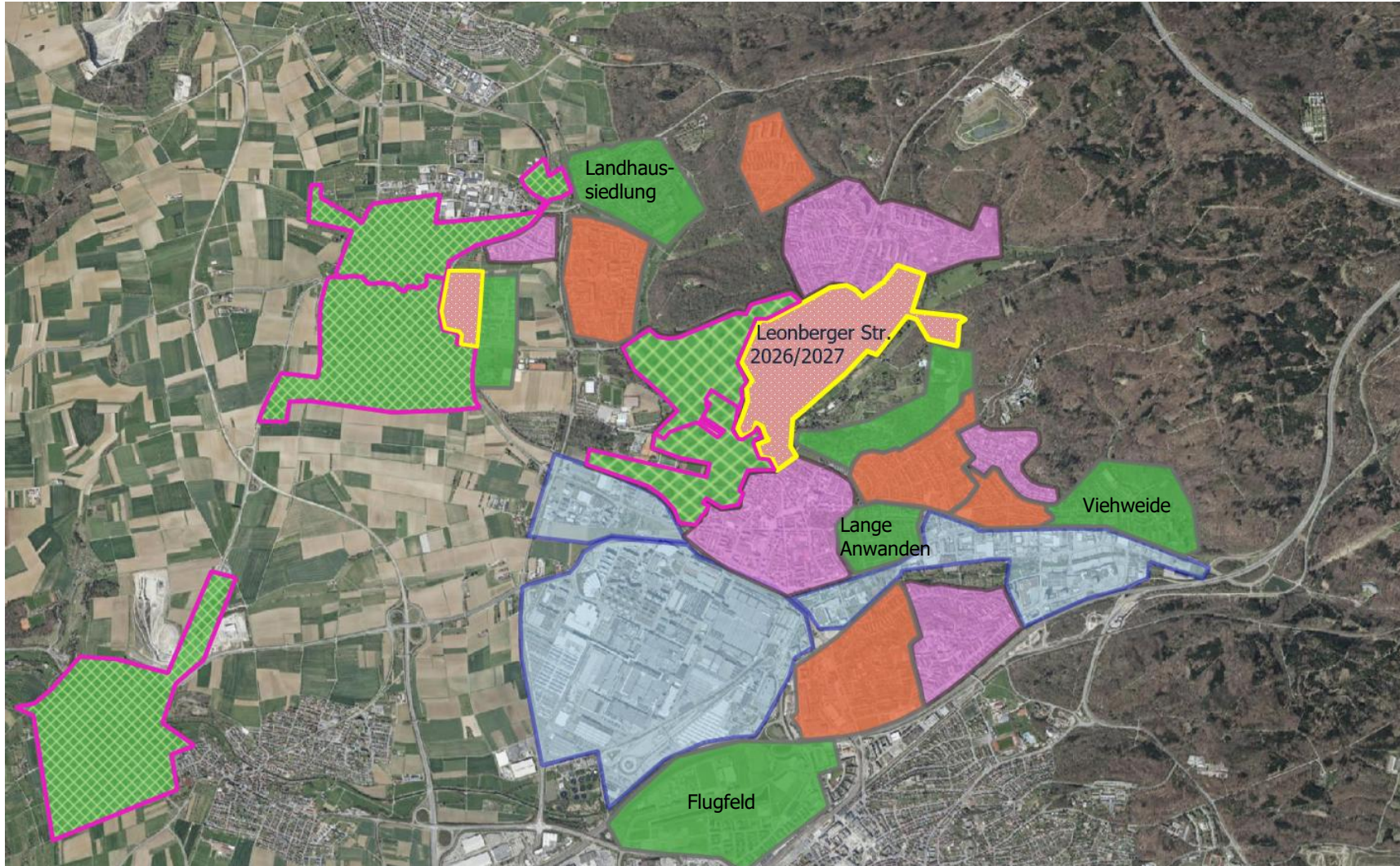
Die wesentlichen Eckpunkte zusammengefasst:



---

Die wichtigen **Eckpunkte** der Kooperation sind:

- Die **Glasfaserlängstrasse** (Gehweg) im Ausbaubereich wird zu 100% ausgebaut.
- Bei **Bestellung** eines Internetprodukts realisieren die Stadtwerke **kostenfrei** einen **Glasfaserhausanschluss**.
- Die Glasfaser wird von den Stadtwerken bis **in das Gebäude, im MFH bis in die Wohneinheit** verlegt.
- **Internetprodukte** können neben der Telekom auch bei weiteren Anbietern gebucht werden.

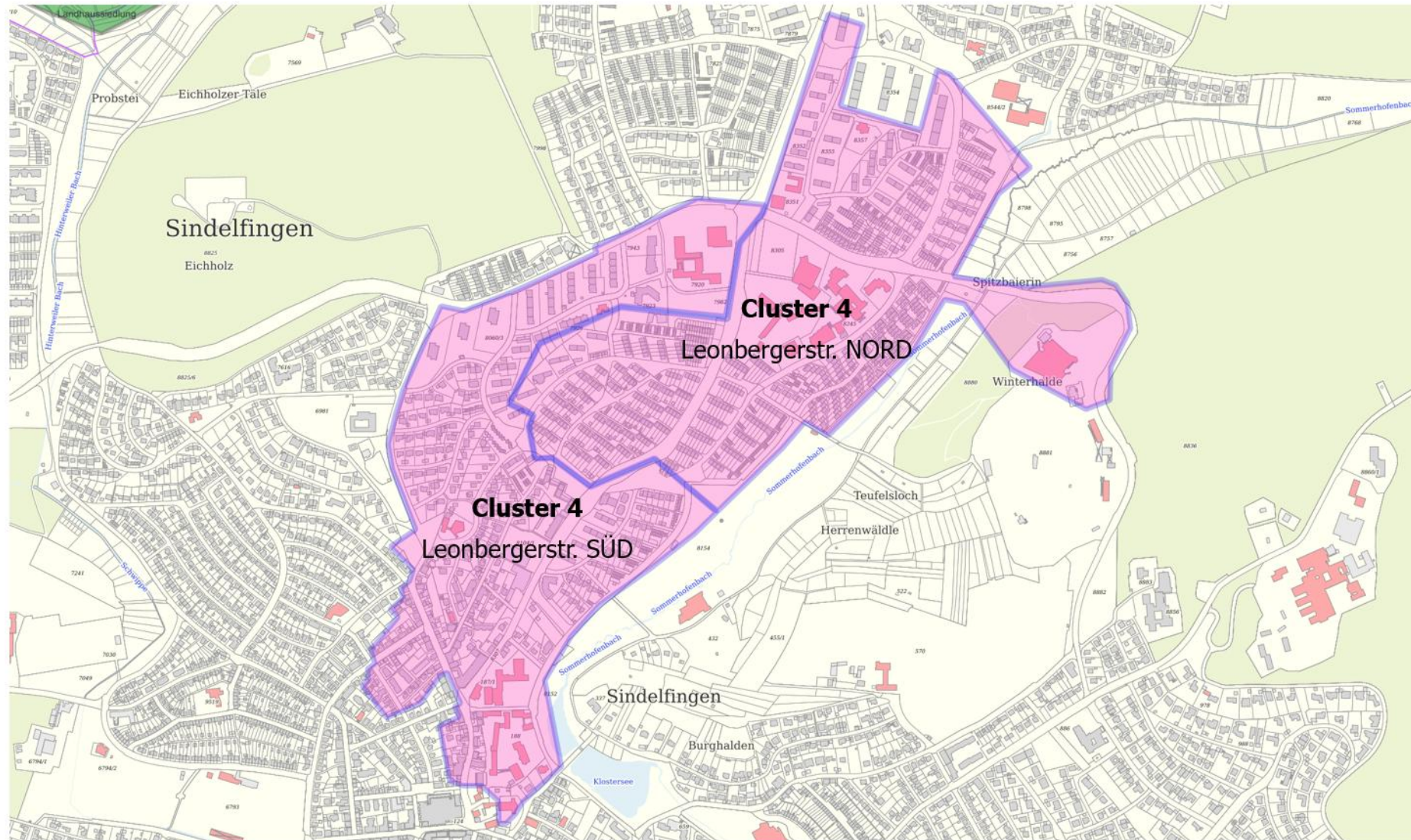
# Übersicht der Glasfaserausbaubereiche der Stadtwerke



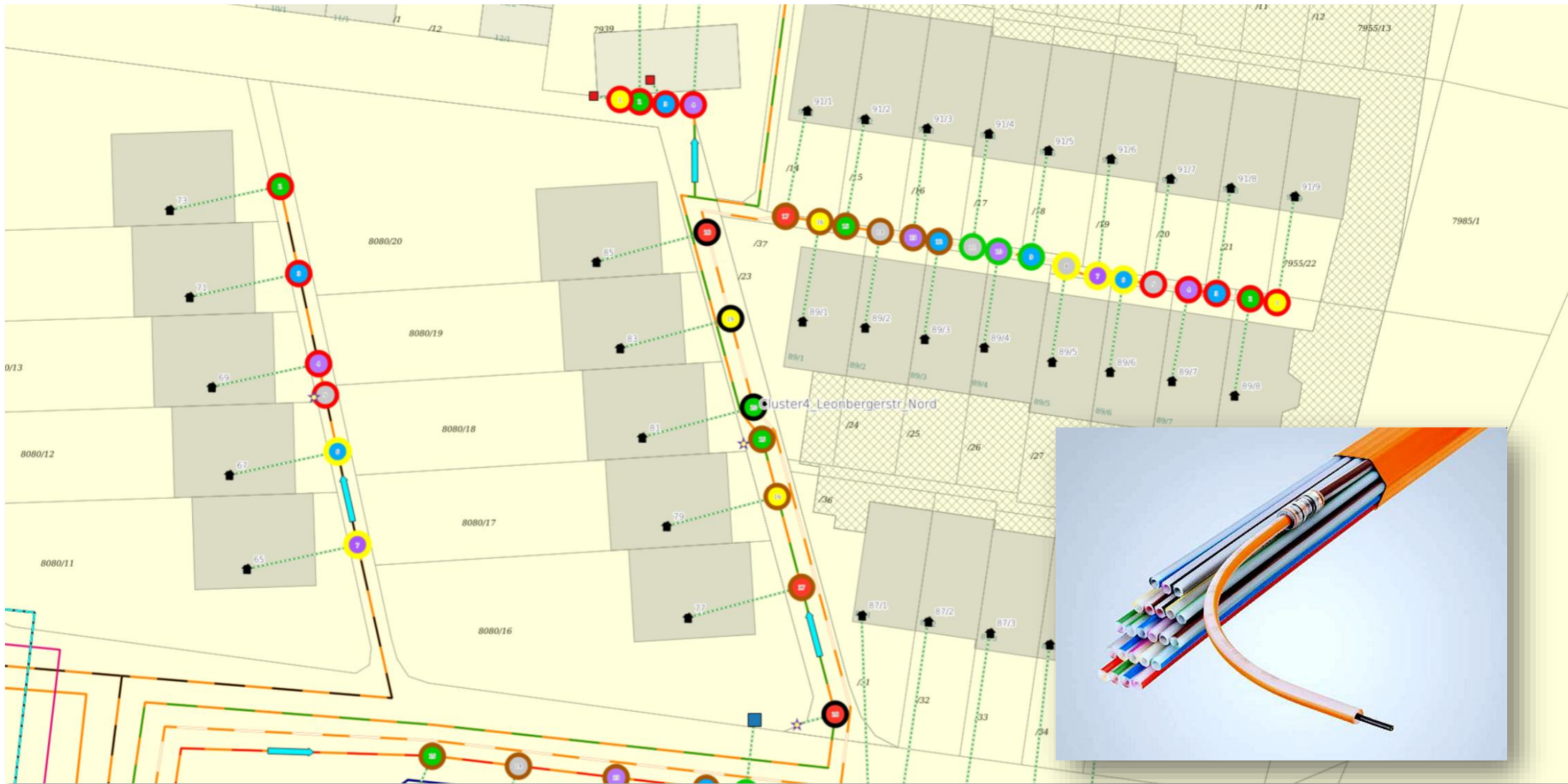
-  Telekom-Glasfaser-Kooperationsgebiet  
homes-passed erschlossen  
-> 50km Glasfasertrasse  
-> 4.000 Geb./10.000WE homes passed  
-> 2.700 Hausanschlüsse / connected  
-> 4.000 Bestellungen/Kunden
-  Telekom-Glasfaser-Kooperationsgebiet  
Gepl. Ausbau bis 2030
-  Glasfaserausbau der Stadtwerke  
abgeschlossen (primeroCOM)
-  gepl. Glasfaserausbau der Stadtwerke  
in Kombination mit Energiesparten
-  Gewerbegebiete  
vollständig homes-passed erschlossen

# Ausbaugebiet „Leonbergerstr.“

## Cluster 4 NORD und SÜD



Gebäude: 900  
Wohneinheiten: 3.200  
Glasfaser-Trasse: 15km



# Das Ganze der Reihe nach...

Wie bestelle ich einen Glasfaseranschluss/-produkt

heute

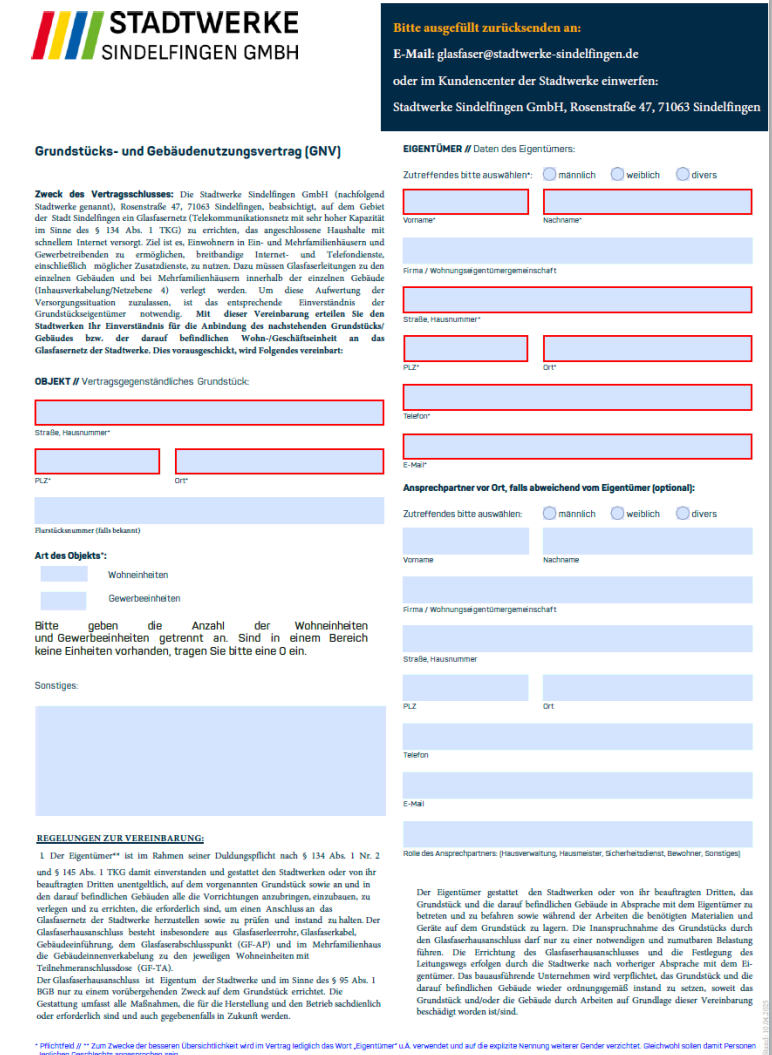


max.

31.07.2027

- 1 **GNV:** Sie erhalten von den Stadtwerken einen Grundstücks- und Gebäudenutzungsvertrag. Mit Unterschrift der GNV geben Sie den Stadtwerken Ihre Zustimmung zum Bau des Glasfaseranschlusses
- 2 **Bestellung:** Bestellen Sie online, im Shop (Breuningerland) oder bei einem Vertriebsmitarbeiter ein Glasfaserinternetprodukt bei einem der verfügbaren Glasfaserprovider auf unserem Glasfasernetz.
- 3 **Termin mit den Stadtwerken:** Nach Eingang Ihrer Glasfaserproduktbestellung nehmen die Stadtwerke mit Ihnen Kontakt auf und vereinbaren eine Vororttermin.
- 4 **Abstimmung Vorort:** Unser Bauleiter stimmt mit Ihnen die Lage des Hausanschlusses ab und legt den Glasfaser-AP im Gebäude fest.
- 5 Erst dann erfolgt der **Bau** Ihres Glasfaserhausanschlusses durch den Dienstleister der Stadtwerke.
- 6 **Im Mehrfamilienhaus (ab 2 WE):** Der Glasfaserausbau erfolgt in jede Wohneinheit. Vor dem Ausbau der Glasfaser im Gebäude erfolgt eine Auskundung/gemeinsame Abstimmung der Kabelwege. Der Ausbau im Gebäude, die sogenannte Netzebene 4, ist für Sie kostenfrei.
- 7 **Inventarisierung:** Letzter Check Ihres Anschlusses/Verbindungsprüfung und **Anschlussaktivierung.**

- Mit dem **Grundstücks- und Gebäudenutzungsvertrag (GNV)** geben Sie (Eigentümer oder berechtigte Vertreter, z.B. Hausverwaltung) der **Stadtwerke Sindelfingen GmbH Ihre Zustimmung**, dass Ihr Gebäude an das Glasfasernetz der Stadtwerke angeschlossen wird.
- **Wie erhalten Sie diesen Grundstücks- und Gebäudenutzungsvertrag für einen Glasfaseranschluss der Stadtwerke?**
  - Schreiben der Stadtwerke
  - Heute Abend, am Infostand der Stadtwerke
  - Online, als ausfüllbare PDF auf [www.glasfaser-sindelfingen.de](http://www.glasfaser-sindelfingen.de)
- **Wohin senden Sie diesen GNV?**  
Bei den Stadtwerken im Briefkasten einwerfen oder per Email an [glasfaser@stadtwerke-sindelfingen.de](mailto:glasfaser@stadtwerke-sindelfingen.de)



**STADTWERKE**  
SINDELFINGEN GMBH

Bitte ausgefüllt zurücksenden an:  
E-Mail: [glasfaser@stadtwerke-sindelfingen.de](mailto:glasfaser@stadtwerke-sindelfingen.de)  
oder im Kundencenter der Stadtwerke einwerfen:  
Stadtwerke Sindelfingen GmbH, Rosenstraße 47, 71063 Sindelfingen

### Grundstücks- und Gebäudenutzungsvertrag (GNV)

**Zweck des Vertragschlusses:** Die Stadtwerke Sindelfingen GmbH (nachfolgend Stadtwerke genannt), Rosenstraße 47, 71063 Sindelfingen, beabsichtigt, auf dem Gebiet der Stadt Sindelfingen ein Glasfasernetz (Telekommunikationsnetz mit sehr hoher Kapazität im Sinne des § 134 Abs. 1 TKG) zu errichten, das angeschlossene Hausbauteile mit schnellem Internet versorgt. Ziel ist es, Einwohnern in Ein- und Mehrfamilienhäusern und Gewerbetreibenden zu ermöglichen, breitbandige Internet- und Telefondienste, einschließlich möglicher Zusatzdienste, zu nutzen. Dazu müssen Glasfaserleitungen zu den einzelnen Gebäuden und bei Mehrfamilienhäusern innerhalb der einzelnen Gebäude (Inhausverkabelung/Netzebene 4) verlegt werden. Um diese Aufwertung der Versorgungssituation zuzulassen, ist das entsprechende Einverständnis der Grundstückseigentümer notwendig. Mit dieser Vereinbarung erteilen Sie den Stadtwerken Ihr Einverständnis für die Anbindung des nachstehenden Grundstück(s)/Gebäude(s) bzw. der darauf befindlichen Wohn-/Geschäftseinheit an das Glasfasernetz der Stadtwerke. Dies vorausgeschickt, wird Folgendes vereinbart:

**OBJEKT // Vertragsgegenständliches Grundstück:**

Strasse, Hausnummer\*  
PLZ\* Ort\*

Flurstücksnummer (falls bekannt)

**Art des Objekts:**

Wohnereinheiten  
 Gewerbeeinheiten

Bitte geben die Anzahl der Wohnereinheiten und Gewerbeeinheiten getrennt an. Sind in einem Bereich keine Einheiten vorhanden, tragen Sie bitte eine 0 ein.

Sonstiges:

**REGELUNGEN ZUR VEREINBARUNG:**

1. Der Eigentümer\*\* ist im Rahmen seiner Duldungspflicht nach § 134 Abs. 1 Nr. 2 und § 145 Abs. 1 TKG damit einverstanden und gestattet den Stadtwerken oder von ihr beauftragten Dritten uneingeschränkt, auf dem vorgenannten Grundstück sowie an und in den darauf befindlichen Gebäuden alle die Vorrichtungen anzubringen, einzubauen, zu verlegen und zu errichten, die erforderlich sind, um einen Anschluss an das Glasfasernetz der Stadtwerke herzustellen sowie zu prüfen und instand zu halten. Der Glasfaseranschluss besteht insbesondere aus Glasfaserkabeln, Glasfaserkabel, Gebäudeeinführung, dem Glasfaserabschlusspunkt (GF-AP) und im Mehrfamilienhäuser die Gebäudeinnenverkabelung zu den jeweiligen Wohneinheiten mit Teilnehmeranschlussdose (GF-TA).

Der Glasfaseranschluss ist Eigentum der Stadtwerke und im Sinne des § 95 Abs. 1 BGB nur zu einem vorübergehenden Zweck auf dem Grundstück errichtet. Die Gestattung umfasst alle Maßnahmen, die für die Herstellung und den Betrieb sachdienlich oder erforderlich sind und auch gegebenenfalls in Zukunft werden.

\* Pflichtfeld // \*\* Zum Zwecke der besseren Übersichtlichkeit wird im Vertrag lediglich das Wort „Eigentümer“ u.ä. verwendet und auf die explizite Nennung weiterer Gender verzichtet. Gleichwohl sollen dem Persönlichen Geschlechts angesprochen sein.

**EIGENTÜMER // Daten des Eigentümers:**

Zutreffendes bitte auswählen:  männlich  weiblich  divers

Vorname\* Nachname\*

Firma / Wohnungseigentümergeinschaft

Strasse, Hausnummer\*

PLZ\* Ort\*

Telefon\*

E-Mail\*

**Ansprechpartner vor Ort, falls abweichend vom Eigentümer (optional):**

Zutreffendes bitte auswählen:  männlich  weiblich  divers

Vorname\* Nachname\*

Firma / Wohnungseigentümergeinschaft

Strasse, Hausnummer

PLZ\* Ort\*

Telefon

E-Mail

Note des Ansprechpartners: (Hausverwaltung, Hausmeister, Sicherheitsdienst, Bewohner, Sonstiges)

Der Eigentümer gestattet den Stadtwerken oder von ihr beauftragten Dritten, das Grundstück und die darauf befindlichen Gebäude in Abrede mit dem Eigentümer zu betreten und zu befragen sowie während der Arbeiten die benötigten Materialien und Geräte auf dem Grundstück zu lagern. Die Inanspruchnahme des Grundstücks durch den Glasfaseranschluss darf nur zu einer notwendigen und zumutbaren Belastung führen. Die Errichtung des Glasfaseranschlusses und die Festlegung des Leitungswegs erfolgen durch die Stadtwerke nach vorheriger Abrede mit dem Eigentümer. Das bauausführende Unternehmen wird verpflichtet, das Grundstück und die darauf befindlichen Gebäude wieder ordnungsgemäß instand zu setzen, soweit das Grundstück und/oder die Gebäude durch Arbeiten auf Grundlage dieser Vereinbarung beschädigt worden ist.



Die Installation des **Glasfaser-Abschlusspunkts (GF-AP)** erfolgt durch die Stadtwerke Sindelfingen

- Im Einfamilienhaus wird der **GF-AP** standardmäßig **im Umkreis von 3m** um den Hauseintrittspunkt installiert.
- An diesen **GF-AP** können Sie Ihren Glasfaser-ONT oder Glasfaserrouter anschließen und Internet in gewohnter Weise nutzen.
- Zur Nutzung des ONT/Glasfaserrouters ist ein **Stromanschluss** (230V-Steckdose) erforderlich.



## Einfamilienhaus – Alternative: **Router im Wohnbereich**



### Wunschort des Kunden im Einfamilienhaus:

Ihr Glasfaseranschluss im EFH kann an einen **Wunschort** (max. 20m) **ohne Aufpreis** verlängert werden.

Hierbei ist der Kabelweg (Kabelkanal) von **Ihnen vorzubereiten.**

Die Glasfaser wird von den Stadtwerken in den vorbereiteten Kabelweg eingelegt.

- Maximaler Abstand zum GF-AP sind **20m**.
- Zur Nutzung des ONT/Glasfaserrouters ist ein **Stromanschluss** (230V-Steckdose) erforderlich.





Die Installation des **Glasfaser-Abschlusspunkts (GF-AP)** erfolgt im **Umkreis von 3m** um den Hauseintrittspunkt.

- Besonderheit: Im Mehrfamilienhaus ist eine **Glasfaser-Hausinnenverkabelung** zwischen Glasfaser-Abschlusspunkt (GF-AP) und Glasfaser-Teilnehmeranschluss (GF-TA) in der Wohnung erforderlich. Diese wird durch die Stadtwerke standardmäßig in **Aufputz-Montage** installiert.
- Hierzu findet ein **Auskundungstermin** statt. Im Termin werden die zu bauenden Kabelwege im Gebäude besprochen und dokumentiert. Diese **Auskundung** ist vom Eigentümer/-versammlung zu **bestätigen**.
- Der Glasfaser-Teilnehmeranschluss, die **GF-TA**, wird von den Stadtwerken im **Umkreis von 3m** um den **Wohnungseintrittspunkt** montiert. Auch hier kann bei **vorbereitetem Kabelweg** (bis 20m) der Anschluss verlängert werden.
- Zur Nutzung des Glasfaserrouters ist ein **Stromanschluss** (230V-Steckdose) erforderlich.



**DATABAU Schwarzwald GmbH**  
DATABAU Schwarzwald GmbH  
Albiger Straße 10 | 55232 Alzey



**LEONHARD WEISS**  
BAUUNTERNEHMUNG

**LEONHARD WEISS GmbH & Co. KG**  
Leonhard-Weiss-Str. 22  
73037 Göppingen

## ➤ ca. 2-4 Wochen vor Baubeginn:

- Info-Postkarte an die Anlieger mit Ankündigung der Baumaßnahme
- Benennung der Kontaktdaten
- Informationsmöglichkeiten



The image shows a flyer for the fiber optic network expansion in Sindelfingen. The top part features a pink and blue design with the text 'Sindelfingen wird Glasfaser Stadt!' and 'STADTWERKE SINDELFINGEN GMBH Eine starke Kooperation für Sindelfingen'. A vertical banner on the right reads 'ANWOHNER-INFORMATION'. The bottom part is a white flyer with a green header 'Anwohnerinformation zur Verlegung von Glasfaserleitungen'. The text on the flyer includes: 'Sehr geehrte Damen und Herren, die Tiefbauarbeiten zum Glasfaserausbau in Ihrer Straße beginnen voraussichtlich in 2 bis 4 Wochen. Vor Baubeginn werden Halteverbote mit dem genauen Datum aufgestellt. Bitte beachten Sie die Beschilderung. Der Zugang zu den Gebäuden wird sichergestellt, bei den Zufahrten zu Garagen und Stellplätzen kann es zu Einschränkungen kommen. Bei Interesse an einem Glasfaseranschluss oder Fragen zur Baumaßnahme nehmen Sie bitte Kontakt mit uns auf: [glasfaser@stadtwerke-sindelfingen.de](mailto:glasfaser@stadtwerke-sindelfingen.de) 07031/6116 - 0 Mit freundlichen Grüßen Stadtwerke Sindelfingen GmbH'. It also includes a QR code and the website [www.glasfaser-sindelfingen.de](http://www.glasfaser-sindelfingen.de).

## ➤ ca. 3 Tage vor Baubeginn:

- Einrichtung der Parkverbotszonen



- Telefonzentrale der Stadtwerke: ☎ **07031 6116-0**
- Kontakt-Emailadresse der Stadtwerke: **[glasfaser@stadtwerke-sindelfingen.de](mailto:glasfaser@stadtwerke-sindelfingen.de)**
- Website/Kontaktformular **[www.glasfaser-sindelfingen.de](http://www.glasfaser-sindelfingen.de)**
- Persönlich – **Kundencenter der Stadtwerke, Rosenstr. 47, 71063 Sindelfingen**

Montag, Dienstag und Donnerstag: 08:00 bis 12:00 Uhr und 13:30 bis 17:00 Uhr

Mittwoch 08:00 bis 12:00 Uhr (Nachmittags geschlossen)

Freitag: 08:00 bis 13:00 Uhr (Nachmittags geschlossen)



# Allgemeine Informationen zum Thema Glasfaser Deutsche Telekom



Eine starke Kooperation  
für Sindelfingen



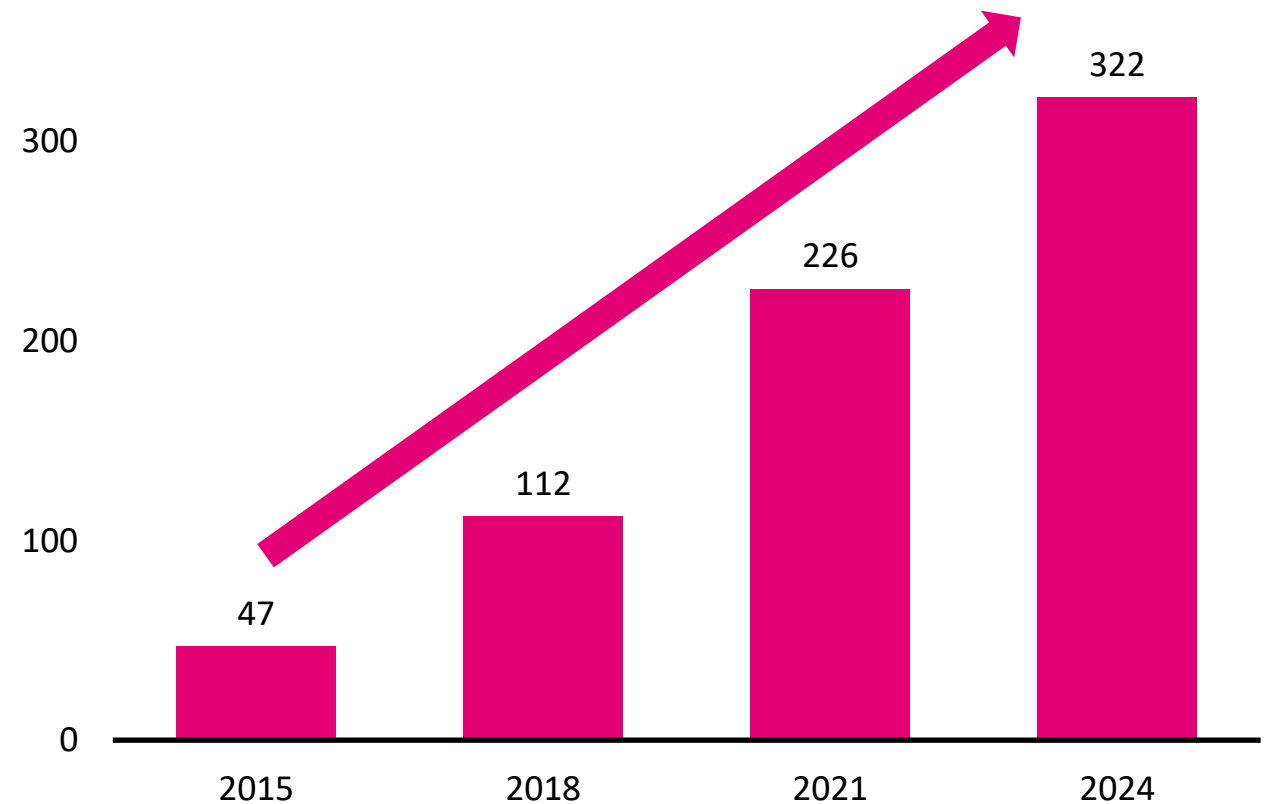
# Glasfaser bietet genug Leistung für heute und morgen

## Glasfaser

Im Glasfasernetz werden Daten mittels Lichtsignalen übertragen.

Große Datenmengen können so in sehr kurzer Zeit transportiert werden.

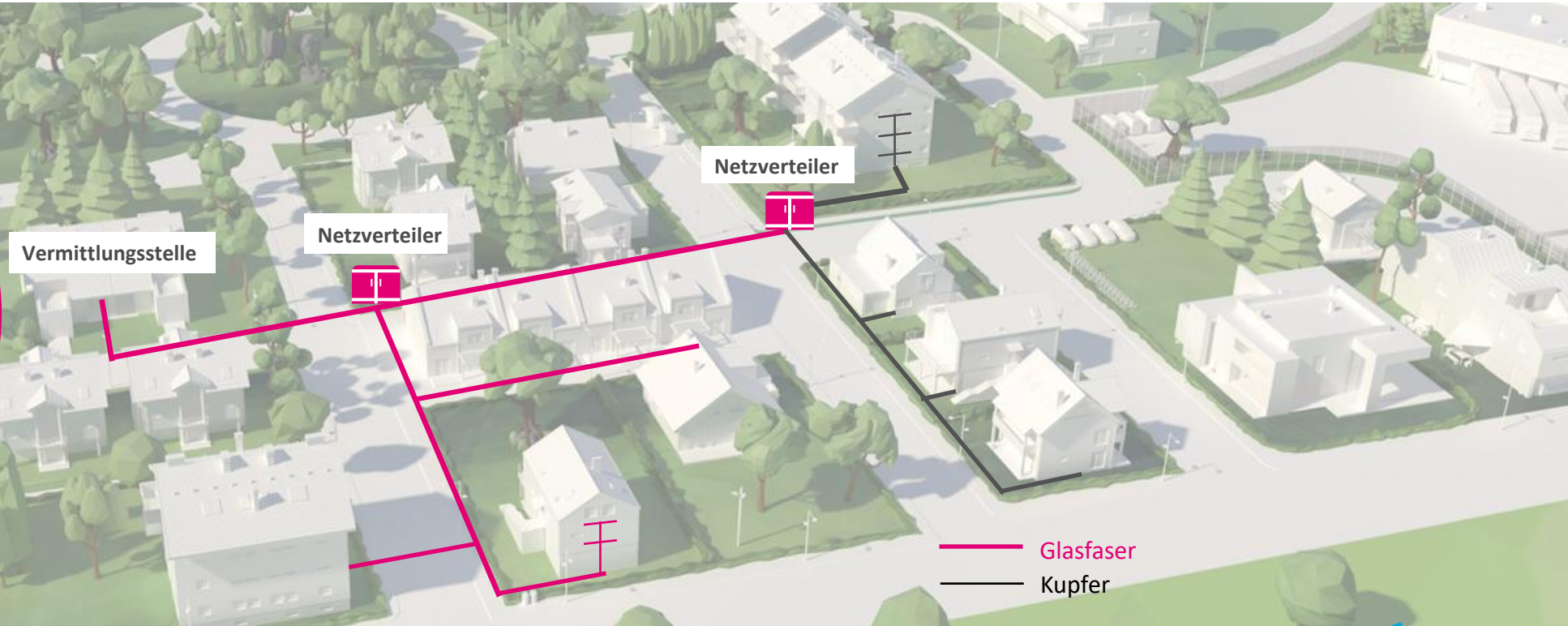
Datenvolumen in Gigabyte pro Anschluss und Monat



Quelle: Bundesnetzagentur, 2025

# Von Kupfer zu Glasfaser

**FTTH:**  
Fiber to the home  
Glasfaserleitung  
wird bis in die  
Wohnung bzw.  
Geschäftsräume  
geführt.



## Geschwindigkeiten im Vergleich



In einigen Ausbau-Gebieten  
auch schon bis zu 1.000  
Mbit/s

# Glasfaser für alle!



## Freizeit und Spaß

- ✓ Mit den Liebsten verbunden
- ✓ Streaming, Gaming, Shopping

## Home-Office

- ✓ Schneller Zugriff auf Daten
- ✓ Virtuelle Konferenzen

## Lernen

- ✓ Inhalte down- und uploaden
- ✓ Digitaler Unterricht

## Magenta TV

- ✓ Riesige Senderauswahl
- ✓ Zeitversetztes Fernsehen

# Vorteile des Glasfaser-Anschlusses bei der Telekom



## Schnell

- Bis zu 1Gbit/s
- Top Qualität, z.B. beim Streamen



## Stabil

- Stabile Geschwindigkeit
- Problemlose Parallelnutzung



## Zukunftssicher

- Viele Leistungsreserven
- Energiesparsame Übertragung



## Wertsteigernd

- Steigert den Wert und die Attraktivität Ihrer Immobilie

**T GLASFASER**

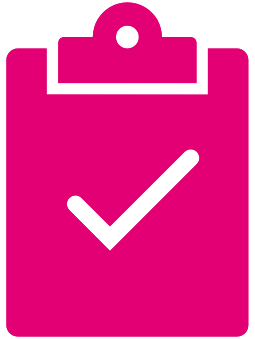
## Glasfaser für die Umwelt

Glasfaser ist eine besonders energiesparsame Übertragungstechnik.  
(Quelle: Umweltbundesamt 2020 )

D.h.: Sie können mit Ihrer Entscheidung für Glasfaser zur Umrüstung auf diese umweltfreundliche Technik beitragen.

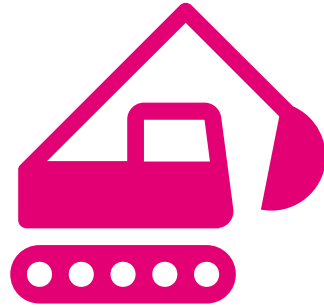


# So kommt die Glasfaser zu Ihnen



Bestellung Glasfaser-anschluss / -Tarif

Frühzeitige Bestellung erleichtert die Planung und sichert Vorteile.



Bauphase in Ihrem Stadtteil beginnt

Verlegearbeiten der Glasfaser-Leitung vom Verteiler bis in Ihre Straße.

Mit modernsten Verfahren erfolgt dies schnell, sauber und umweltfreundlich.



Hausanschluss einrichten

Individuelle Planung, entsprechend der Gegebenheiten vor Ort.

Die Arbeiten zum und am Haus sind i.d.R. innerhalb weniger Stunden erledigt.



Glasfaser genießen  
Zurücklehnen und High-Speed-Internet mit bis zu 1000 Mbit/s genießen.

# Angebot Glasfaser-Hausanschluss 0€\*

Glasfaser-Tarif  
vorbestellen, z.B.

Glasfaser  
300

300 Mbit/s



Glasfaser-Anschluss  
für 0€\*



Jetzt  
Hausanschluss  
kostenlos mit  
Tarifauftrag

Bei Buchung eines Glasfaser-Tarifs bekommen Sie den Hausanschluss für 0€!

Schnell sein lohnt sich: So wird Ihr Auftrag noch beim aktuellen Ausbau berücksichtigt.

# Glasfaser-Tarife für Privatpersonen

IM  
AKTIONSZEIT-  
RAUM GIBT ES  
ATTRAKTIVE  
ANGEBOTE AUF  
DIE TARIFE




Internet Flat Download	150 Mbit/s	300 Mbit/s	600 Mbit/s	1000 Mbit/s
Internet Flat Upload	75 Mbit/s	150 Mbit/s	300 Mbit/s	500 Mbit/s
Telefonie Flat	Ins dt. Festnetz und alle dt. Mobilfunknetze			
Preis	45,95€ mtl.	50,95€ mtl.	60,95€ mtl.	70,95€ mtl.

Jetzt schon zur Telekom wechseln?

Kein Problem. Bis der Glasfaser-Anschluss realisiert ist, buchen Sie einfach unseren superschnellen DSL-Übergangstarif. Und die Umstellung auf Glasfaser folgt anschließend ganz automatisch.

Magenta TV (MTV)

MTV Smart +11€/mtl.  
 MTV SmartStream +17€/mtl.  
 MTV MegaStream +30€/mtl.



# Vergleich DSL u. Glasfaser-Tarife für Privatpersonen

## DSL/VDSL

	MAGENTA ZUHAUSE M	MAGENTA ZUHAUSE L	MAGENTA ZUHAUSE XL
Internet Flat Download	50 Mbit/s	100 Mbit/s	250 Mbit/s
Internet Flat Upload	20 Mbit/s	40 Mbit/s	40 Mbit/s
Telefonie Flat	Ins dt. Festnetz		AllNet Flat
Preis	43,95€ mtl.	48,95€ mtl.	55,95€ mtl.

## Glasfaser

	Glasfaser 150	Glasfaser 300	Glasfaser 600
Internet Flat Download	150 Mbit/s	300 Mbit/s	600 Mbit/s
Internet Flat Upload	75 Mbit/s	150 Mbit/s	300 Mbit/s
Telefonie Flat	Ins dt. Festnetz und alle dt. Mobilfunknetze		
Preis	45,95€ mtl.	50,95€ mtl.	60,95€ mtl.

# Gute Gründe für einen Telekom-Tarif

## Unser Service



## Unsere Netze



## Unsere Produkte



# Einfach Wechseln mit unserem Wechselservice



- ✓ Wir übernehmen die Kündigung bei Ihrem bisherigen Anbieter
- ✓ Unterbrechungsfreier Wechsel
- ✓ Persönlicher Ansprechpartner
- ✓ Reibungsloser Ablauf

# Das Glasfaser-Portal: Alle Infos zum Auftragsstatus

1

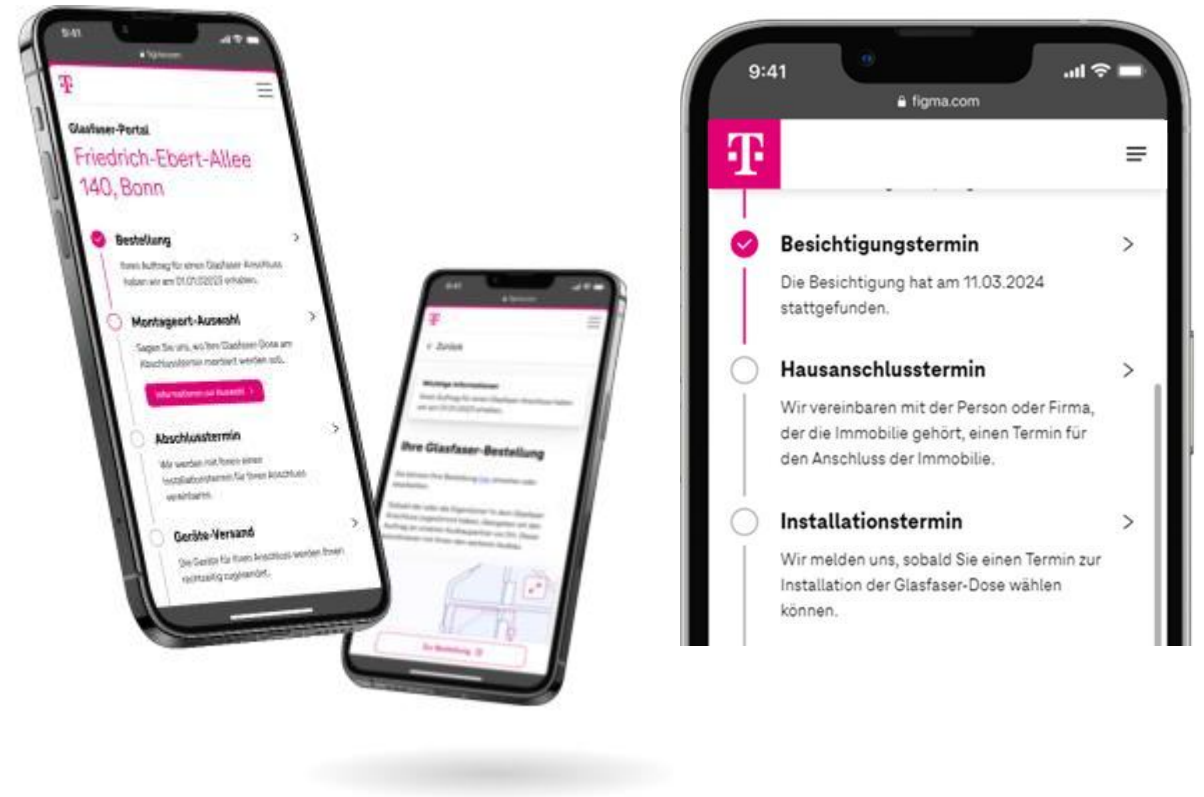
Sie erhalten eine E-Mail mit der **Auftragsbestätigung** für Ihr Glasfaser-Produkt

2

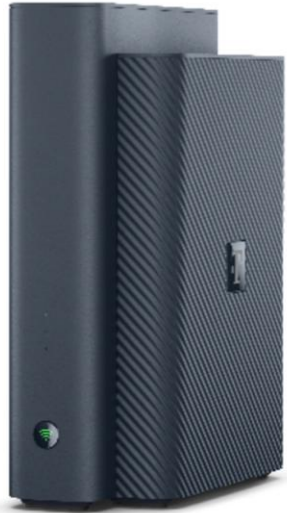
Mit Klick auf „**Hier Auftragsstatus einsehen**“ gelangen Sie zum Glasfaser-Portal

3

Hier können Sie den **Status der Bereitstellung** Ihres Glasfaser-Produktes jederzeit sehen



# Gerät für Ihren Glasfaser-Anschluss



- ✓ Integriertes Glasfaser-Modem für den direkten Betrieb am Glasfaser-Anschluss
- ✓ Schnelleres und stabileres WLAN dank Wi-Fi 7
- ✓ Intuitive Inbetriebnahme und Einstellung über die MeinMagenta App
- ✓ Mit integrierter Smart Home Funktion für mehr Sicherheit, Komfort und Energieeffizienz Zuhause

---

Router mit integriertem  
Glasfaser-Modem  
z. B. Telekom Speedport 7

oder



+



---

Glasfaser-Modem

---

Router

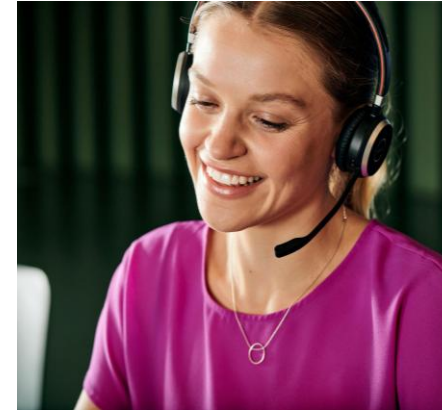
z.B.  
Telekom Glasfaser  
Modem 2

z.B.  
Telekom Speedport  
Smart 4



Bitte denken Sie bei der Planung Ihres Anschlusses daran, dass diese Geräte einen Stromanschluss benötigen.

# Unser Beratungsangebot



## Infomobil

Standort: Rotbühlplatz/Str.

Termin: 16.06.-20.06.  
Di-Fr 10:00-18:00 Uhr  
Sa 10:00-16:00 Uhr

## Telekom Shop Im Breuningerland

Tilsiter Str. 15  
Tel.: 07031-283939

## Beratertage Stadtwerke Sindelfingen Kundencenter

Standort: Rosenstr. 47

**Jeweils Dienstags:**  
23.06.2026 13:30-17:00 Uhr  
30.06.2026 13:30-17:00 Uhr  
07.07.2026 13:30-17:00 Uhr  
14.07.2026 13:30-17:00 Uhr  
21.07.2026 13:30-17:00 Uhr  
28.07.2026 13:30-17:00 Uhr

## Telefonische Beratung

Glasfaser-Hotline  
**0800 22 66100**

Geschäftskund\*innen:  
**0800 33 01300**

## Beratung vor Ort

Autorisierte Berater\*innen  
beantworten gerne Fragen  
direkt bei Ihnen vor Ort.



# Vorgehensweise Direktvertrieb der Telekom

Nach Bestätigung durch die Telekom gilt ein **vierzehntägiges Widerrufsrecht**



Danach erfolgt ein Anruf (**quality call**) beim Kunden. Erst nach dessen **Bestätigung des Auftragswunsches** am Telefon, wird der Auftrag an die Telekom übermittelt



Nach dem Besuch des Beraters/der Beraterin erhält Kunde/in eine **Willkommens-Mail** mit allen Vertragsdetails und dem Auftrag



**Widerrufsfrist** befindet sich auf dem Auftragsformular und wird vom Kunden gezeichnet



**Fragen nach Telefonrechnung, Kundennummer** oder **Geburtsdatum** gewährleisten Identität des Kunden



**Authentifizierungshotline:** kostenfreie Telefonnummer **0800-8266347** informiert, ob Direktvermarkter offiziell von der Telekom beauftragt wurde



**Geschulte und autorisierte Vertriebspartner** (unter anderem Fa. Ranger)



Verpflichtender **Code of Contact**, für freundlichen Kundenumgang



Mitarbeiter/-innen können sich **ausweisen**



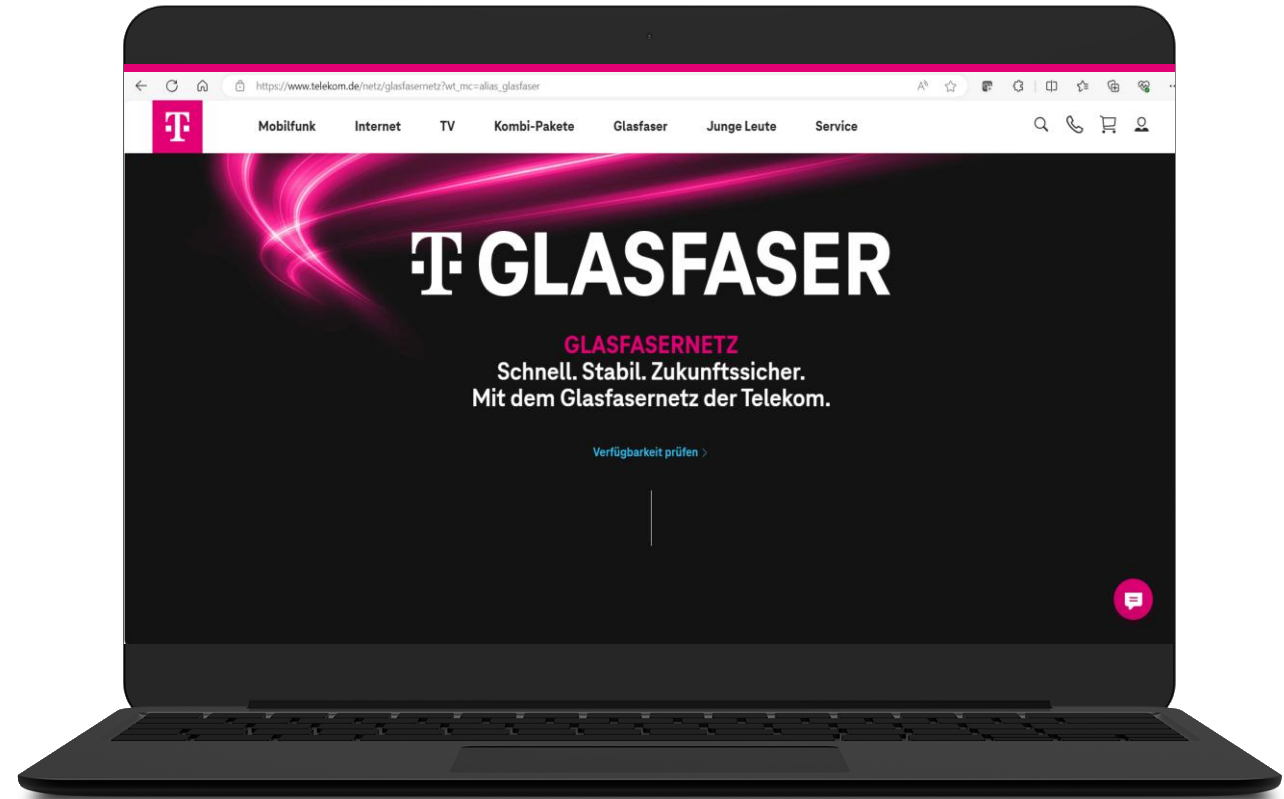
**Ausweis mit QR-Code** über QR-Link kann Kunde/-in auf **Telekom-Seite** Mitarbeiter/-in mit Foto **überprüfen**



Mitarbeiter/-innen führen ein **Autorisierungsschreiben** der Telekom mit

# Besuchen Sie uns auch online

telekom.de/glasfaser



**Vielen Dank für Ihre  
Aufmerksamkeit!**

**Eine starke Kooperation  
für Sindelfingen**



Haben Sie noch Fragen?

Eine starke Kooperation  
für Sindelfingen



# Einladung zu den Informations-Ständen

Eine starke Kooperation  
für Sindelfingen



# Infomobil

**Standort: Rotbühlplatz/Str.**  
in Sindelfingen

**Termin: 16.06.-20.06.**

Di-Fr 10:00-18:00 Uhr  
Sa 10:00-16:00 Uhr



# Beratertage

**Standort: Rosenstr. 47**  
Jeweils Dienstags bis  
28.07.2026

 **STADTWERKE**  
SINDELFINGEN GMBH



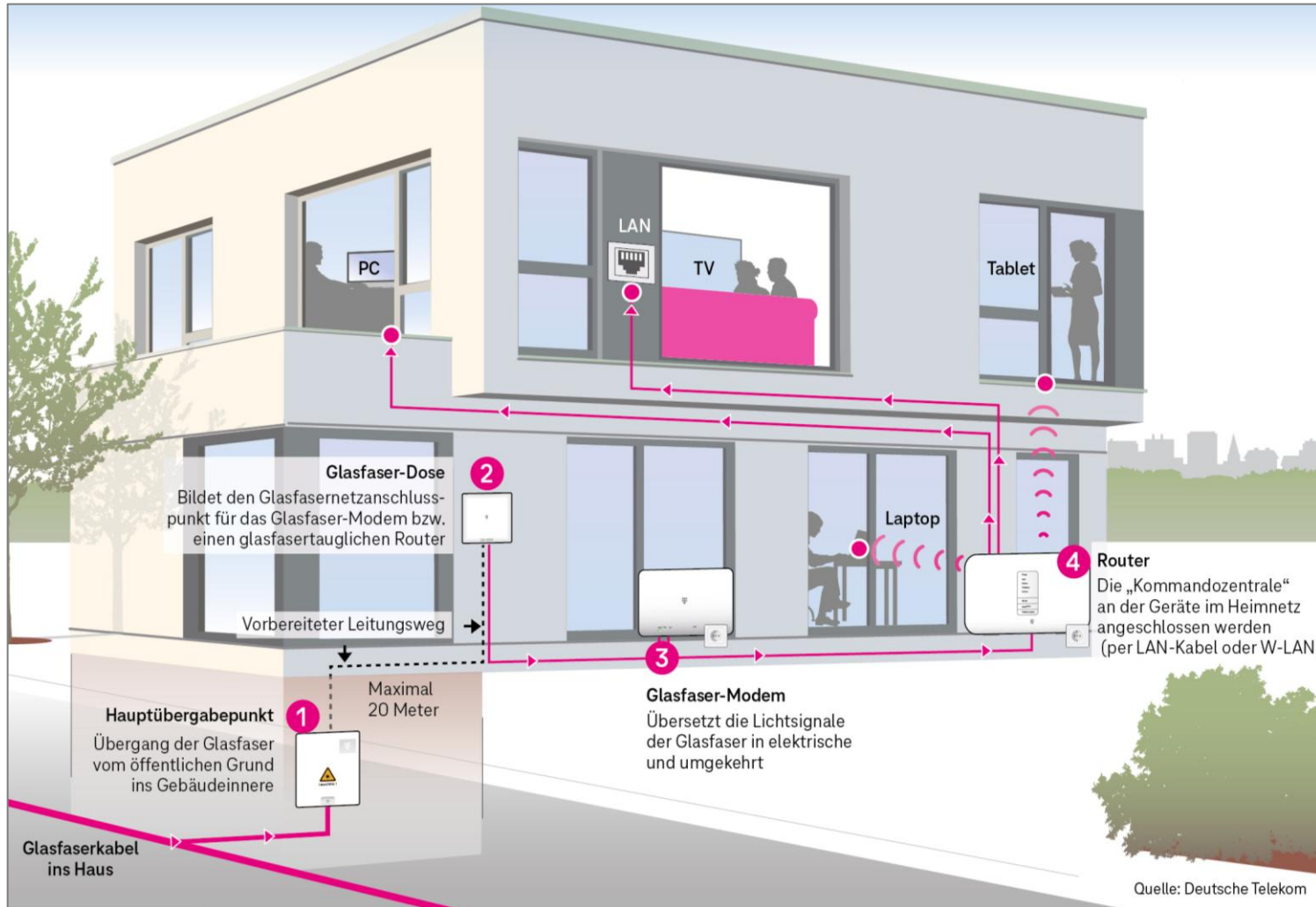
**Termine:**

23.06.2026 13:30-17:00 Uhr  
30.06.2026 13:30-17:00 Uhr  
07.07.2026 13:30-17:00 Uhr  
14.07.2026 13:30-17:00 Uhr  
21.07.2026 13:30-17:00 Uhr  
28.07.2026 13:30-17:00 Uhr



Aktuelle Infos immer unter: [www.glasfaser-sindelfingen.de](http://www.glasfaser-sindelfingen.de)

# Option bei vorbereitetem Leitungsweg im Haus



- ✓ Bei vorbereitetem Leitungsweg verlegen wir für Sie kostenlos 20 Meter bis zur Glasfaser-Dose.
- ✓ Vorbereiteter Leitungsweg:
  - Max. 20 Meter
  - Durchmesser mind. 10mm
  - Gesamte Strecke (außer Wand- u. Deckendurchbrüche) mit Kabelkanälen versehen
  - Handelsübliche Kunststoff-Kanäle mit glatten Innenseiten im Maß 10mm x 10mm sind dafür geeignet

# Installation Glasfaser (Optional)

## Installation Glasfaser auf einen Blick

### Leistungen

- ✓ Installation einer zusätzlichen Glasfaserdose am Wunschort. Voraussetzung ist eine bereits existierende Glasfaserdose.
- ✓ Installation eines Glasfaserkabels (bis 10 Meter)
- ✓ Auf Wunsch Montage der Glasfaser im Klebekabelkanal (bis 10 Meter)
- ✓ Herstellen eines Wand- oder Deckendurchbruches
- ✓ Anschlussaktivierung
- ✓ Inklusive Material

### Vorteile

- ☆ Zusätzliche Glasfaserdose am Wunschort bei bereits installiertem Glasfaseranschluss
- ☆ Kompetente Hilfe zum Festpreis vom Profi
- ☆ Rundum-Service dank Vor-Ort-Installation



Installation Glasfaser

## Kompetente Hilfe zum Festpreis vom Profi

Montage einer zusätzlichen Glasfaserdose am Wunschort und bis zu 10 Meter Glasfaserkabel im Kabelkanal.

249,95 € / einmalig  
zzgl. 49,95 € Anfahrt

Lassen Sie sich jetzt unverbindlich beraten – oder buchen Sie Ihre Installation Glasfaser telefonisch.

☎ 0800 33 0800

# Kommen Sie bei Fragen gerne auf uns zu!

*Ihr Glasfaserteam der Telekom und Stadtwerke.*

